

# KEYLESS WORLD



## MOBILEKEY

### Productcatalogus

digitale sluitconcepten  
voor MKB tot 20 deuren



The finest in keyless security

**Simons Voss**  
technologies

# DE SLEUTEL – NIEUW OVERDACHT

---

Bediening zonder sleutels –  
comfort en veiligheid in uw hand



Bij auto's is de elektronische afstandbediening allang de standaard. Met MobileKey van SimonsVoss functioneert elektronisch openen en sluiten ook in bedrijfsunits met maximaal 20 deuren.

Ga van start in de KEYLESS WORLD – eenvoudiger is nauwelijks denkbaar! MobileKey vervangt de mechanische sleutels door een digitale transponder, een PinCode-toetsenbord of uw smartphone. In plaats van mechanische cilinders worden digitale cilinders gebruikt. Zonder bedrading en zonder boren. Met behulp van een gratis internet-app configureert u het systeem: en klaar is uw individuele sluitsysteem!

De intelligente complete oplossing is geschikt voor max. 20 deuren en 100 gebruikers. MobileKey overtuigt met hoge gebruikersvriendelijkheid en een hoog rendement.

SimonsVoss heeft al meer dan  
een miljoen cilinders geïnstalleerd.  
Wanneer maakt u dezelfde keuze?

De experts van GiT vinden:  
„Het aanbevelen waard!“  
MobilkeKey werd in 2018 bekroond  
met de GIT Security Award.



**GIT**  
**SECURITY**  
**AWARD**  
**2018**  
**WINNER**

# TOEGANG ONLINE BEHEREN

---

Moderne toegangscontrole –  
individueel, intuïtief, innovatief



Wilt u weten welke personen in uw bedrijf naar binnen en buiten gaan? Gebruik uw pc, tablet of smartphone om via het internet persoonlijke sluitschema's aan te maken. Dat bepaalt u in een paar muisklikken met onze internet-app. Vervolgens worden de gegevens doorgegeven aan de digitale cilinder. Klaar. Sleutel kwijt? Wat in Nederland miljoenen keren per jaar gebeurt, vormt voor u geen enkel risico meer. Gaat een transponder verloren, dan kunt u hem in een paar seconden blokkeren. Het aanmaken van een nieuwe transponder duurt maar een paar minuten.

## MOBILE KEY BIEDT U NOG MEER COMFORT EN FUNCTIONALITEIT

### // Tijdschema's en protocollering

Met behulp van tijdschema's kunt u bepalen wie er op welke momenten toegang krijgt. In de protocollering ziet u wie op welke momenten in bepaalde ruimten is geweest.

### // DoorMonitoring – de kleinste draadloze deurbewaking ter wereld

Geïntegreerde sensoren in de cilinder bewaken de status van de deur en registreren elke statuswijziging. Open, gesloten, nachtschoot compleet in- of uitgeschoven, enkel of dubbel afgesloten, te lang geopend: de belangrijkste informatie wordt onmiddellijk doorgegeven.

### // Meldingen, helemaal vanzelf

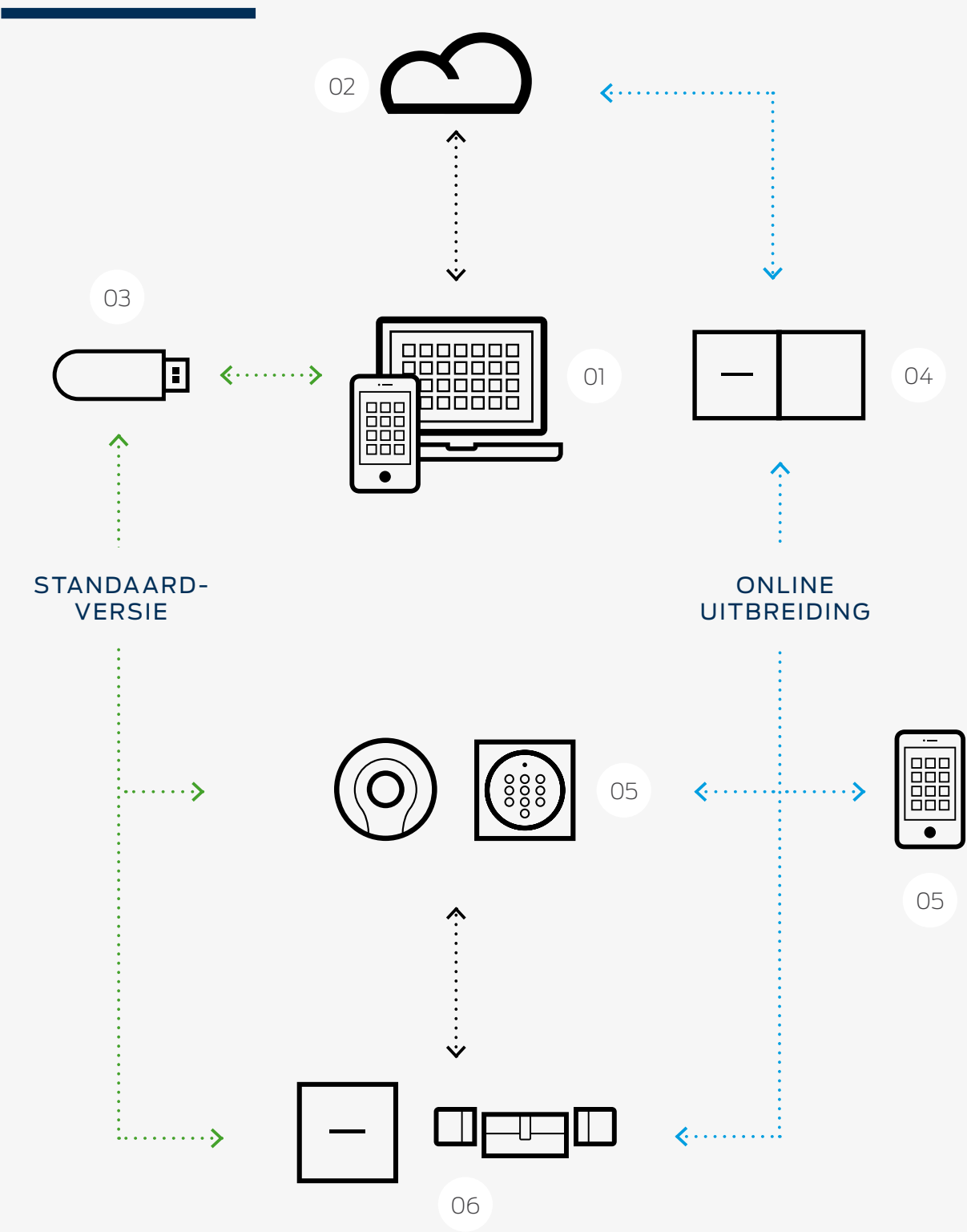
Met behulp van het event management wordt bij voorgedefinieerde gebeurtenissen of alarmmeldingen informatie als push-bericht aan de smartphone of per e-mail gezonden.

### // Key4Friends

Tijdelijke toegangsrechten, bijv. voor dienstverleners of klanten en gasten kunnen in de online-versie van MobileKey per e-mail worden verzonden. Uw Key4Friends is maximaal 6 maanden geldig en kan zo vaak u maar wenst worden verlengd.

Event management in realtime en uitgebreide weergave van meldingen.  
Dankzij de MobileKey-app wordt het systeembeheer altijd en overal uitgevoerd.  
De keuze voor digitaal sluiten zorgt dat uw snel kunt handelen.

# MET MAAR EEN PAAR MUISKLIKKEN NAAR UW SLUITSYSTEEM



#### // 01. Internet-app

MobileKey wordt met de internet-app geïnstalleerd en beheerd. De app is bedienbaar op elk apparaat met een internetaansluiting, zoals pc's, tablets, Mac-computers of smartphones. U bepaalt met maar een paar muisklikken wie over bepaalde toegangsrechten beschikt. Kinderlijk eenvoudig en op elk moment aan te passen.

#### // 02. SimonsVoss-server

De gegevens uit de internet-app worden op de geauditeerde server van SimonsVoss overgebracht. Hier worden ze in het sluitschema verwerkt en weer teruggestuurd naar de internet-app. Automatisch, u hoeft daarvoor niets te doen.

#### // 03. Standaardversie

Met behulp van het programmeerapparaat geeft u de gegevens door aan de transponders en sluitelementen. Uw systeem is nu klaar voor gebruik.

#### // 04. Optioneel: Online uitbreiding

In de online versie zijn uw sluitcomponenten in het netwerk of het PinCode-toetsenbord (online) rechtstreeks verbonden met de server via een SmartBridge. Zo worden systeemconfiguraties en wijzigingen van rechten vrijwel onmiddellijk omgezet. Totale controle, altijd en overal.

#### // 05. Radiografische sleutels als identificatiemedia

Openen en sluiten zonder mechanische sleutels: met de transponder, het PinCode-toetsenbord of de smartphone (online). Zo gemakkelijk stapt u nu over naar digitaal openen en sluiten.

#### // 06. Sluitcomponenten

Uw radiografische sleutel verzendt de opgeslagen individuele rechten met één druk op de knop naar de digitale cilinder of een hiervoor specifiek voorbereid relais. Als de autorisatie klopt, staan dan alle deuren voor u open.

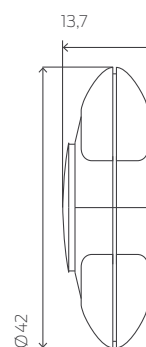


#### // Veiligheid, made in Germany

Ons hoge veiligheidsniveau is bevestigd door onafhankelijke testen!  
Hosted by SimonsVoss, geauditeerde internetservice en end-to-endcodering.

# Transponder MobileKey

De transponder is de elektronische sleutel in het MobileKey-systeem. Voorzien van een batterij met hoog vermogen activeert de transponder max. 400.000 maal. De digitale 'sleutel' bedient de elektronische cilinders op afstand. Ze reageren alleen als de betreffende persoon toegangsrechten heeft. Bij verlies is de transponder in een oogwenk geblokkeerd. Een nieuwe kan met een muisklik individueel worden geconfigureerd.



Afmetingen in mm

## Technische gegevens

- :: Behuizing van zwart kunststof (polyamide)
- :: Afmetingen: 42 x 13,7 mm (Ø x h)
- :: Beveiligingsklasse: IP 65
- :: Specifieke leesafstand: max. 40 cm tot de cilinder
- :: Type batterij: 1 x CR2032 3V lithium
- :: Levensduur van batterijen:  
maximaal 400.000 activeringen of maximaal 10 jaar stand-by
- :: Temperatuurbereik: -25 °C tot +65 °C
- :: Milieuklasse: III
- :: Voor max. 4 sluitsystemen MobileKey of Systeem 3060 (G2)

## Beschrijving

Transponder MobileKey met blauwe toets

Schakeltransponder met 2 aansluitkabels om hem te kunnen bedienen via een potentiaalvrij contact van een extern apparaat

## Bestelcode

MK.TRA2.G2

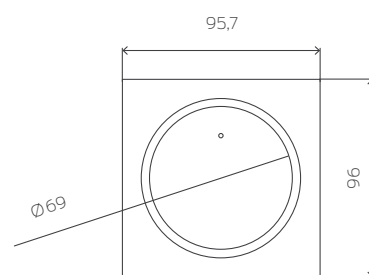
TRA2.G2.SCHALT



# PinCode-toetsenbord MobileKey

Maak uw deuren open met een 4- tot 8-cijferige code. Het extreem dunne PinCode-toetsenbord kunt u zonder bedrading binnen of buiten en zelfs op glas aanbrengen. Bespaar tijd en kosten door bijvoorbeeld een speciale code aan de toegangsdeur te geven.

Bij de uitvoering in een netwerk (MK.PINCODE.ONLINE) kunnen de pincodes van gebruikers ook online via de internet-app worden gewijzigd en beheerd. Door de draadloze verbinding met de SmartBridge kan het toetsenbord onafhankelijk van de plaats van de cilinder of een SmartRelais geïnstalleerd worden. Na verificatie op de server gebeurt de opening via de SmartBridge.



Afmetingen in mm

## Technische gegevens

- :: Zilverkleurige ABS kunststofbehuizing
- :: Afmetingen: 96 x 95,7 x 14 mm (h x b x d)
- :: Gewicht: ca. 100 g incl. batterijen
- :: Beveiligingsklasse: IP 65
- :: Specifieke leesafstand: max. 40 cm tot de cilinder en max. 120 cm tot het SmartRelais (MK.TRA.PINCODE)/ max. 30 m via 868 MHz tot de SmartBridge (MK.PINCODE.ONLINE)
- :: Soort batterij: 2 x CR2032 3 V lithium (MK.TRA.PINCODE)/ 4 x CR2032 3 V lithium (MK.PINCODE.ONLINE)
- :: Levensduur batterij: maximaal 100.000 activeringen of maximaal 10 jaar stand-by (MK.TRA.PINCODE)/ maximaal 500.000 activeringen of maximaal 12 jaar stand-by (MK.PINCODE.ONLINE)
- :: 2-traps batterijwaarschuwingssysteem
- :: Temperatuurbereik: -25 °C tot +65 °C
- :: Gebruikersaantal toetsenbord: 3 verschillende PIN's
- :: Opbouwmontage zonder kabels

## Beschrijving

PinCode-toetsenbord MobileKey

Online PinCode-toetsenbord MobileKey  
Uitvoering met geïntegreerde NetworkNode voor netwerkintegratie

## Bestelcode

MK.TRA.PINCODE

MK.PINCODE.ONLINE

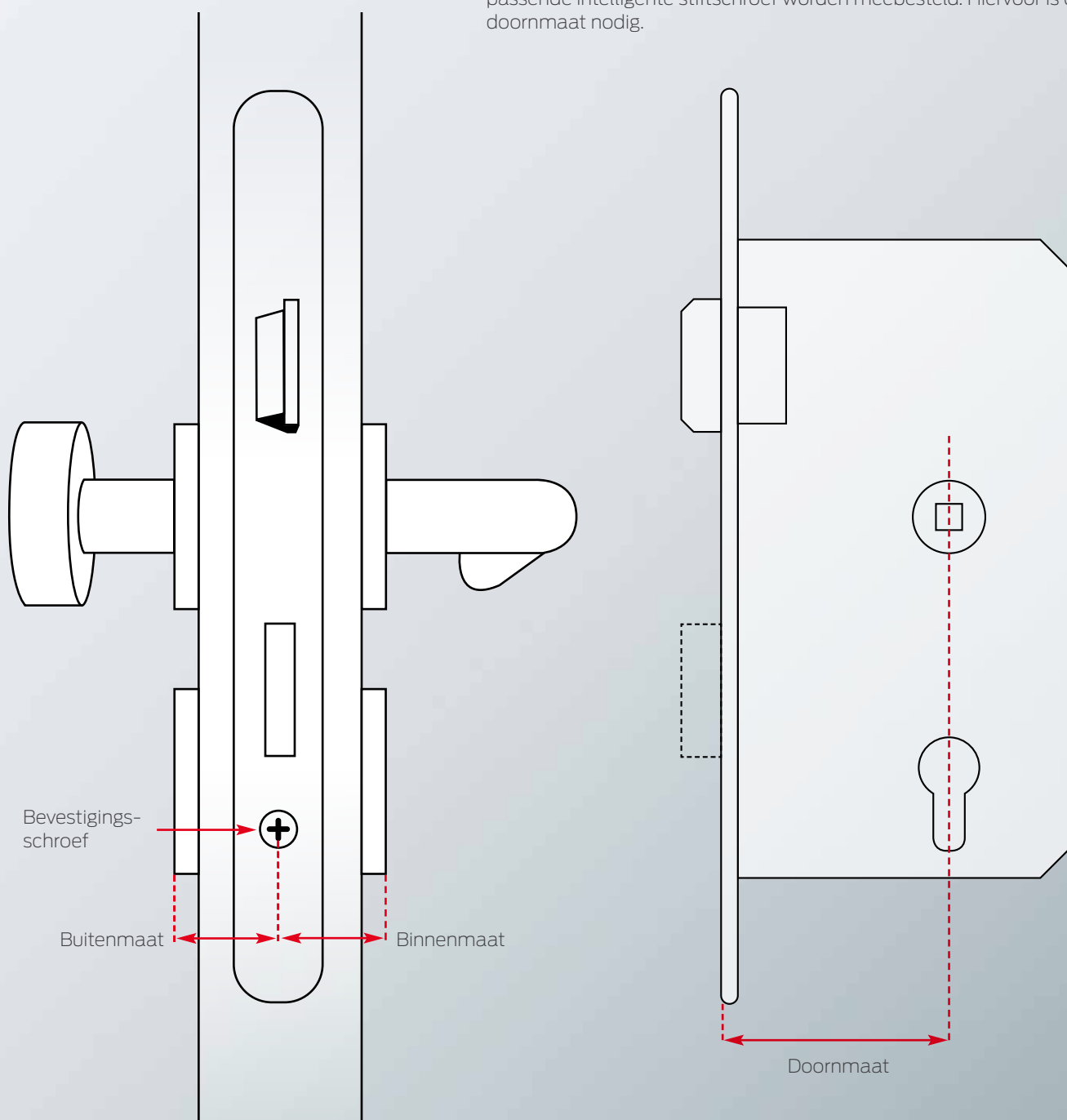
# Uitmeten, definiëren en bedienen.

Voordat de cilinder wordt besteld, moet eerst de gewenste afmeting van de cilinder worden gemeten. Er zijn een buiten- en een binnenmaat nodig. Er wordt gemeten met de maatstok of het sjabloon van de liniaal vanaf het midden van de bevestigings- schroef tot aan het einde van de afdekking.

De cilinder is verkrijgbaar in stappen van 5 mm. Bijvoorbeeld 35 of 40 mm. De cilinder-behuizing moet zo plat mogelijk uitgelijnd zijn. Wanneer u buiten een lengte van 38 mm meet, kunt u het best een cilinder van 40 mm buitenlengte bestellen.

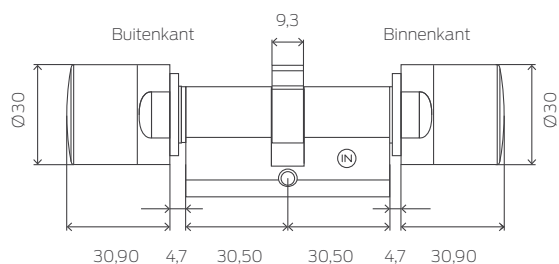
Bij een buitenmaat van bijv. 40 mm en een binnenmaat van 35 mm, worden deze maten onderdeel van de bestelcode:  
MK.Z4.40-35.FD.FH.ZK.G2.

Voor de montage van de DoorMonitoring-cilinder moet een in de lengte passende intelligente stiftschroef worden meebesteld. Hiervoor is de doornmaat nodig.



# Digitale Europrofiel Dubbele-knopcilinder MobileKey

De cilinder: uw digitale slot. Snoerloze, snelle montage zonder boren en een prachtig design: de allrounder voor diverse toepassingen.



Afmetingen in mm

## Technische gegevens

- ⌘ Standaard Europrofielcilinder conform DIN 18252/EN1303/ DIN EN 15684, RVS knoppen, tweezijdig vrij draaiend
- ⌘ Diameter knop: 30 mm
- ⌘ Basis-constructielengte: 30 – 30 mm (buiten-/binnenmaat)
- ⌘ Totale lengte: tot max. 140 mm (max. 90 mm op één zijde!)
- ⌘ Beveiligingsklasse: IP 54 (weerbestendige versie: IP 66), zonder meerprijs
- ⌘ Type batterij: 2 x lithium CR2450 3V
- ⌘ Levensduur batterij: maximaal 300.000 activeringen of maximaal tien jaar stand-by
- ⌘ Temperatuurbereik: Bedrijf -25°C tot +65°C  
Opslag -35°C tot +50°C
- ⌘ 500 doorgangen zijn op te slaan

## Productvarianten

## Bestelcode

Digitale Europrofiel dubbele-knopcilinder MobileKey – FD, tweezijdig vrij draaiend, RVS knoppen  
Uitvoering met geïntegreerde Lock-Node voor netwerkintegratie

MK.Z4.aa-ii.FD.FH.ZK.G2

MK.Z4.aa-ii.FD.FH.LN.ZK.G2

Multirast-uitvoering voor gebruik in deuren met meerpuntssluitingen, vanaf constructielengte 35 – 30 mm  
Uitvoering met geïntegreerde Lock-Node voor netwerkintegratie

MK.Z4.aa-ii.FD.MR.FH.ZK.G2

MK.Z4.aa-ii.FD.MR.FH.LN.ZK.G2

Weerbestendige versie, beveiligingsklasse IP66, vanaf constructielengte 30 – 35 mm,  
Uitvoering met geïntegreerde Lock-Node voor netwerkintegratie

MK.Z4.aa-ii.FD.WP.FH.ZK.G2

MK.Z4.aa-ii.FD.WP.FH.LN.ZK.G2

Digitale Europrofiel dubbele knopcilinder MobileKey – DM DoorMonitoring voor compacte deurbewaking, vanaf constructielengte 30 – 35 mm, tweezijdig vrij draaiend, met LockNode voor netwerkintegratie (Niet geschikt voor meerpuntsvergrendelingen met motor. Alternatief, zie anti-paniekcilinder DM.AP2)

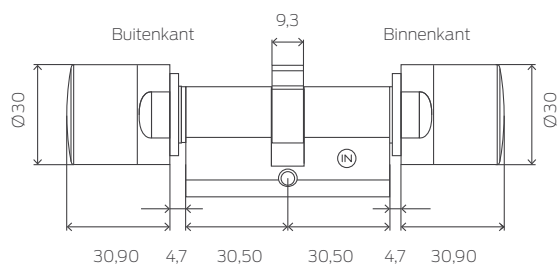
MK.Z4.aa-ii.DM.FD.FH.ZK.G2

Intelligente bevestigingsschroef met sensoren voor gebruik met de DoorMonitoring-cilinder. Voor de bestelling van de intelligente bevestigingsschroef is de doornmaat nodig. Te bestellen in stappen van 5 mm, van 25 mm tot max. 70 mm.

Z4.DM.xx.SCREW

# Digitale Europrofiel dubbele-knopcilinder MobileKey – Toetsbediening

Net als de standaard cilinder met extra toetsbediening en dus van binnenuit zonder transponder te bedienen. Bijzonder geschikt voor buiten- en toegangsdeuren.



Afmetingen in mm

## Technische gegevens

- :: Standaard Europrofielcilinder conform DIN 18252/ EN 1303/DIN EN 15684
- :: Diameter knop: 30 mm
- :: Basis-constructielengte: 30 – 30 mm (buiten-/binnenmaat)
- :: Totale lengte: tot max. 140 mm (max. 90 mm op één zijde) zonder meerprijs
- :: Beveiligingsklasse: IP 54

- :: Soort batterij: 2 x lithium CR2450 3V
- :: Levensduur batterij: maximaal 300.000 activeringen of maximaal tien jaar stand-by
- :: Temperatuurbereik: Bedrijf -25°C tot +65°C  
Opslag -35°C tot +50°C
- :: 500 doorgangen zijn op te slaan

## Productvarianten

## Bestelcode

Digitale Europrofiel dubbele knopcilinder MobileKey – Toetsbediening tweezijdig vrij draaiend, van binnen zonder transponder te bedienen, RVS knoppen  
Uitvoering met geïntegreerde Lock-Node voor netwerkintegratie

MK.Z4.aa-ii.FD.TS.FH.ZK.G2

MK.Z4.aa-ii.FD.TS.FH.LN.ZK.G2

Multirast-uitvoering voor gebruik in deuren met meerpuntsvergrendelingen, vanaf constructielengte 35 – 30 mm  
Uitvoering met geïntegreerde Lock-Node voor netwerkintegratie

MK.Z4.aa-ii.FD.TS.MR.FH.ZK.G2

MK.Z4.aa-ii.FD.TS.MR.FH.LN.ZK.G2

Digitale Europrofiel dubbele knopcilinder MobileKey – DM DoorMonitoring Deurbewaking, met toetsbediening, vanaf constructielengte 30 – 35 mm tweezijdig vrij draaiend, met LockNode voor netwerkintegratie (Niet geschikt voor meerpuntsvergrendelingen met motor. Alternatief, zie anti-paniekcilinder DM.AP2)

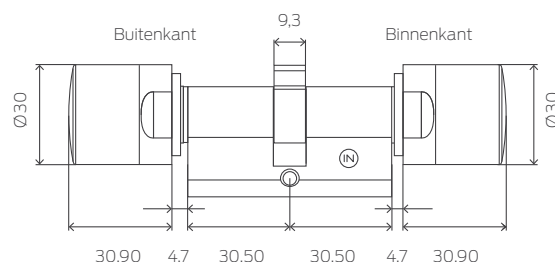
MK.Z4.aa-ii.DM.FD.TS.FH.ZK.G2

Intelligente bevestigingsschroef met sensoren voor gebruik met de DoorMonitoring-cilinder. Voor de bestelling van de intelligente bevestigingsschroef is de doornmaat nodig. Te bestellen in stappen van 5 mm, van 25 mm tot max. 70 mm.

Z4.DM.xx.SCREW

# Digitale Europrofiel dubbele-knopcilinder MobileKey – Antipaniek

De antipaniekcilinder werd speciaal ontworpen voor toepassing bij vluchtroutes en nooduitgangen. De nieuwe AP-cilinder is tweezijdig vrij draaiend, zodat het slot van beide kanten met een bevoegde transponder kan worden ver- en ontgrendeld. In panieksituaties kan de deur desondanks, dankzij de functie van het antipaniekslot, zonder transponder geopend worden. Hij mag alleen in sloten worden ingebouwd waarbij hij vermeld is in de toelating.



Afmetingen in mm

## Technische gegevens

- :: Europrofiel antipaniekcilinder conform DIN 18252/EN 1303/ DIN EN 15684
- :: Diameter knop: 30 mm
- :: Basis-constructielengte: 30 – 30 mm (buiten-/binnenmaat)
- :: Totale lengte: tot max. 140 mm (max. 90 mm op één zijde); zonder meerprijs
- :: Beveiligingsklasse: IP54

- :: Soort batterij: 2 x lithium CR2450 3V
- :: Levensduur batterij: maximaal 300.000 activeringen of maximaal tien jaar stand-by
- :: Temperatuurbereik: Bedrijf -25 °C tot +65°C  
Opslag -35 °C tot +50°C
- :: 500 doorgangen registreerbaar

## Productvarianten

Digitale Europrofiel dubbele knopcilinder MobileKey – Antipaniek voor gebruik in antipanieksloten, tweezijdig vrij draaiend, RVS knoppen  
Uitvoering met geïntegreerde Lock-Node voor netwerkintegratie

Weerbestendige uitvoering, beveiligingsklasse IP 66

Uitvoering met geïntegreerde Lock-Node voor netwerkintegratie

Digitale Europrofiel dubbele knopcilinder MobileKey – Antipaniek – DoorMonitoring, voor compacte deurbewaking, vanaf constructielengte 30 – 35 mm, tweezijdig vrij draaiend, met LockNode voor netwerkintegratie, zonder bewaking van de schoot, geschikt voor alle typische sloten met meervoudige sluiting

Digitale Europrofiel dubbele knopcilinder MobileKey – Antipaniek – DoorMonitoring, als hierboven beschreven, maar met toetsbediening

Intelligente bevestigingsschroef met sensoren voor gebruik met de DoorMonitoring-cilinder. (Beschrijving, zie vorige pagina)

## Bestelcode

MK.Z4.aa-ii.AP2.FD.FH.ZK.G2

MK.Z4.aa-ii.AP2.FD.FH.LN.ZK.G2

MK.Z4.aa-ii.AP2.FD.FH.WP.ZK.G2

MK.Z4.aa-ii.AP2.FD.FH.WP.LN.ZK.G2

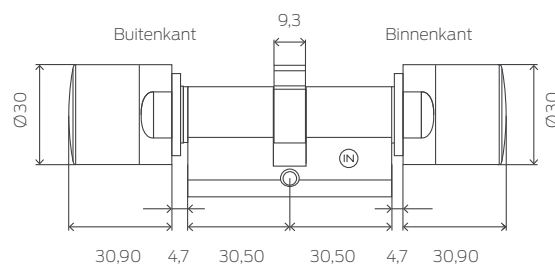
MK.Z4.aa-ii.DM.AP2.FD.FH.ZK.G2

MK.Z4.aa-ii.DM.AP2.FD.TS.FH.ZK.G2

Z4.DM.xx.SCREW

# Digitale Europrofiel dubbele-knopcilinder MobileKey – Comfort

Comfortcilinder (elektronica aan de buitenzijde, van binnen zonder transponder te bedienen, omdat de knop geactiveerd is.)



Afmetingen in mm

## Technische gegevens

- :: Standaard Europrofielcilinder conform DIN 18252/ EN 1303/DIN EN 15684
- :: Diameter knop: 30 mm
- :: Basis-constructielengte: 30 – 30 mm (buiten-/binnenmaat)
- :: Totale lengte: tot max. 140 mm (max. 90 mm op één zijde) zonder meerprijs
- :: Beveiligingsklasse: IP 54
- :: Soort batterij: 2 x lithium CR2450 3V
- :: Levensduur batterij: maximaal 300.000 activeringen of maximaal tien jaar stand-by
- :: Temperatuurbereik: Bedrijf -25°C tot +65°C  
Opslag -35°C tot +50°C
- :: 500 doorgangen registreerbaar

## Productvarianten

Digitale Europrofiel dubbele knopcilinder MobileKey – Comfort  
Elektronica aan de buitenzijde, van binnen zonder transponder te bedienen, omdat de knop geactiveerd is. RVS knoppen  
Uitvoering met geïntegreerde Lock-Node voor netwerkintegratie

Weerbestendige versie, beveiligingsklasse IP 66  
(Constructielengte 30 – 30 alleen knop)  
Uitvoering met geïntegreerde Lock-Node voor netwerkintegratie

## Bestelcode

MK.Z4.ee-ii.CO.ZK.G2

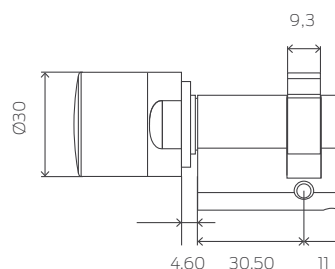
MK.Z4.ee-ii.CO.LN.ZK.G2

MK.Z4.ee-ii.CO.WP.ZK.G2

MK.Z4.ee-ii.CO.WP.LN.ZK.G2

# Digitale Europrofiel Halve cilinder MobileKey

De digitale cilinder is verkrijgbaar in diverse varianten, ook als halve cilinder. Hij biedt u oplossingen voor elke gangbare deursituatie in het buitenbereik, bijv. voor toepassing in garagedeuren of in sleutelschakelaars.



Afmetingen in mm

## Technische gegevens

- :: Standaard Europrofielcilinder conform DIN 18252/EN 1303/  
DIN EN 15684
- :: Diameter knop: 30 mm
- :: Basis-constructielengte: 30 – 30 mm (buiten-/binnenmaat)
- :: Totale lengte: tot max. 140 mm (max. 90 mm op één zijde)  
zonder meerprijs
- :: Beveiligingsklasse: IP 66
- :: Soort batterij: 2 x lithium CR2450 3V
- :: Levensduur batterij: maximaal 300.000 activeringen  
of maximaal tien jaar stand-by
- :: Temperatuurbereik: Bedrijf -25°C tot +65°C  
Opslag -35°C tot +50°C
- :: 500 doorgangen zijn op te slaan

## Productvarianten

Digitale Europrofiel halve cilinder MobileKey, weerbestendige versie, beveiligingsklasse IP 66 (knop), knop niet demonteerbaar, RVS knop  
Uitvoering met geïntegreerde Lock-Node voor netwerkintegratie

Multirast-uitvoering, knop demonteerbaar, weerbestendige versie, beveiligingsklasse IP 66 (knop)  
Uitvoering met geïntegreerde Lock-Node voor netwerkintegratie

## Bestelcode

MK.Z4.aa-10.HZ.WP.ZK.G2

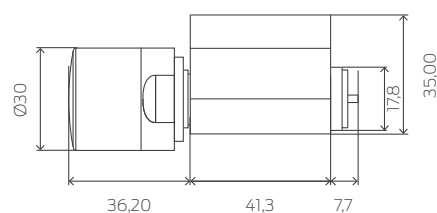
MK.Z4.aa-10.HZ.WP.LN.ZK.G2

MK.Z4.aa-10.HZ.MR.WP.ZK.G2

MK.Z4.aa-10.HZ.MR.WP.LN.ZK.G2

# Digitale Scandinavian Oval-cilinder MobileKey

De digitale cilinder is ook leverbaar voor deuren met Scandinavian Oval-profiel.



Afmetingen in mm

## Technische gegevens

- :: Scandinavian Oval-profielcilinder
- :: Diameter knop: 30 mm
- :: Basis-constructielengte: bij de versie voor de buitenzijde: 41,3 mm bij de versie voor de binnenzijde: 30 mm
- :: Totale lengte: max. 86,3 mm, andere lengtes op aanvraag
- :: Beveiligingsklasse binnenknop IP54, weerbestendige versie van de cilinder voor de buitenzijde IP66
- :: Type batterij: 2 x lithium CR2450 3V
- :: Levensduur batterij: maximaal 300.000 activeringen of maximaal tien jaar stand-by
- :: Temperatuurbereik: Bedrijf -25 °C tot +65°C  
Opslag -35 °C tot +50°C
- :: Opslagcapaciteit voor 500 passages

## Productvarianten

## Bestelcode

Digitale Scandinavian Oval-cilinder MobileKey, voor de buitenzijde, constructielengte 41,3 mm, RVS knop  
Uitvoering met geïntegreerde Lock-Node voor netwerkintegratie

MK.Z4.SO.A40.ZK.G2

MK.Z4.SO.A40.LN.ZK.G2

Digitale Scandinavian Oval cilinder MobileKey, voor de buitenzijde, weerbestendige versie, constructielengte 41,3 mm, RVS knop  
Uitvoering met geïntegreerde Lock-Node voor netwerkintegratie

MK.Z4.SO.A40.WP.ZK.G2

MK.Z4.SO.A40.WP.LN.ZK.G2

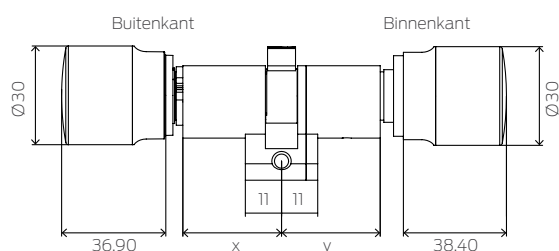
Digitale Scandinavian Oval-cilinder 3061, voor de binnenzijde, zonder transponder te bedienen, constructielengte 31,9 mm, RVS knop

Z4.SO.I30



# Digitale Swiss Round dubbele knopcilinder Comfort MobileKey

Digitale cilinder voor deuren met Swiss Round-profiel.



Afmetingen in mm

## Technische gegevens

- ⌘ Swiss Round-cilinder conform DIN 18252/EN 1303/  
DIN EN 15684, RVS knoppen,  
binnenknop zonder transponder te bedienen
- ⌘ Diameter knop: 30 mm
- ⌘ Basis-constructielengte: 30 – 30 mm (buiten-/binnenmaat)
- ⌘ Totale lengte: max. 140 mm (max. 90 mm aan één zijde);  
zonder meerprijs
- ⌘ Beveiligingsklasse: IP54 (weerbestendige versie: IP66)
- ⌘ Type batterij: 2 x lithium CR2450 3V
- ⌘ Levensduur batterij: maximaal 300.000 activeringen  
of maximaal tien jaar stand-by
- ⌘ Temperatuurbereik: Bedrijf -25 °C tot +65°C  
Opslag -35 °C tot +50°C
- ⌘ Opslagcapaciteit voor 500 passages

## Productvarianten

## Bestelcode

Digitale Swiss Round dubbele knopcilinder MobileKey – Comfort,  
Binnenknop zonder transponder te bedienen, RVS knoppen  
Uitvoering met geïntegreerde Lock-Node voor netwerkintegratie

MK.Z4.SR.aa-ii.CO.ZK.G2

MK.Z4.SR.aa-ii.CO.LN.ZK.G2

Weerbestendige versie, beveiligingsklasse IP66

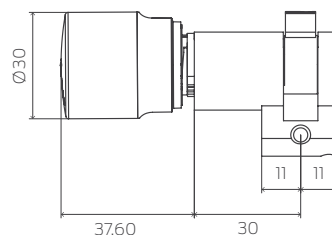
MK.Z4.SR.aa-ii.CO.WP.ZK.G2

Uitvoering met geïntegreerde Lock-Node voor netwerkintegratie

MK.Z4.SR.aa-ii.CO.WP.LN.ZK.G2

# Digitale Swiss Round Halve cilinder MobileKey

Digitale halve cilinder met Swiss Round-profiel in weerbestendige uitvoering. Hij biedt u oplossingen voor alle gangbare deursituaties, bijv. voor toepassing in garagedeuren of in sleutelschakelaars.



Afmetingen in mm

## Technische gegevens

- :: Swiss Round halve cilinder conform DIN 18252/EN 1303/ DIN EN 15684
- :: Knop demonteerbaar
- :: Diameter knop: 30 mm
- :: Multirast-uitvoering 35 – 10 mm
- :: Basis-constructielengte: 30 – 10 mm
- :: Totale lengte max. 100 mm (buitenzijde max. 90 mm); zonder meerprijs

- :: Beveiligingsklasse: IP66
- :: Type batterij: 2 x lithium CR2450 3V
- :: Levensduur batterij: maximaal 300.000 activeringen of maximaal tien jaar stand-by
- :: Temperatuurbereik: Bedrijf -25 °C tot +65°C  
Opslag -35 °C tot +50°C
- :: Opslagcapaciteit voor 500 passages

## Productvarianten

Digitale Swiss Round halve cilinder MobileKey, weerbestendige versie, Beveiligingsklasse IP66 (knop), knop demonteerbaar, RVS knop  
Uitvoering met geïntegreerde Lock-Node voor netwerkintegratie

Multirast-uitvoering, knop demonteerbaar, weerbestendige versie, Beveiligingsklasse IP66 (knop)  
Uitvoering met geïntegreerde Lock-Node voor netwerkintegratie

## Bestelcode

MK.Z4.SR.aa-10.HZ.WP.ZK.G2

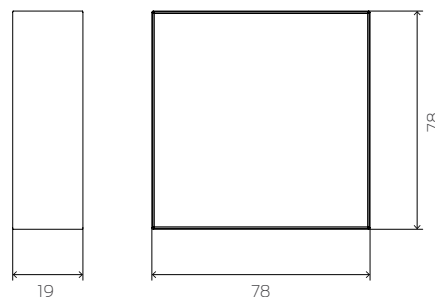
MK.Z4.SR.aa-10.HZ.WP.LN.ZK.G2

MK.Z4.SR.aa-10.HZ.MR.WP.ZK.G2

MK.Z4.SR.aa-10.HZ.MR.WP.LN.ZK.G2

# Digitaal SmartRelais MobileKey

Het digitale SmartRelais heeft de functie van een toegangscontrolelezer of een sleutelschakelaar. In het MobileKey-systeem bedient het elektrische deuren, poorten en slagbomen, en schakelt licht, verwarming en machines in en uit.



Afmetingen in mm

## Technische gegevens

- :: Behuizing van wit kunststof (polyamide 6.6)  
Afmetingen: 78 x 78 x 19 mm (hxbxd)
- :: Beveiligingsklasse: IP 20, niet geschikt voor onbeschermd gebruik buiten
- :: Specifieke leesafstand: tot 120 cm
- :: Temperatuurbereik: Bedrijf -22 °C tot +55 °C
- :: Luchtvochtigheid: < 95 % zonder condensatie
- :: Afmetingen van de printplaat: 50 x 50 x 14 mm (hxbxd)
- :: Netspanning: 12 VAC (alleen voor SREL) of 5 – 24 VDC
- :: Stroombegrenzing: voedingseenheid moet op 15 VA begrensd zijn
- :: Ruststroom: < 5 mA
- :: Max. stroom: < 100 mA
- :: Impulsduur te programmeren van 0,1 tot 25,5 sec.
- :: Optionele werking op batterijen mogelijk (MK.SREL.ZK.G2)
- :: 500 doorgangen registreerbaar

## Productvarianten

Digitaal SmartRelais MobileKey in witte design-behuizing voor opbouwmontage, aansluitmogelijkheid voor externe antenne  
Uitvoering met geïntegreerde Lock-Node voor netwerkintegratie

## Technische gegevens van het uitgangsrelais

- :: Type: wisselaar, bij SREL2: drangercontact (inverteerbaar)
- :: Duurstroom: max. 1,0 A
- :: Inschakelstroom: max. 2,0 A
- :: Schakelspanning: max. 24 V
- :: Schakelvermogen: 10<sup>6</sup> activeringen bij 24 VA

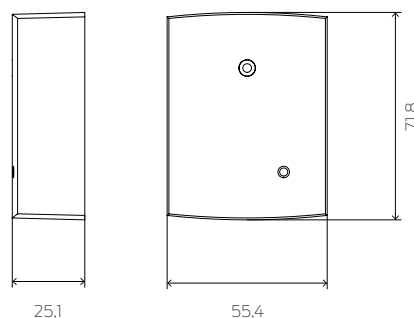
## Bestelcode

MK.SREL2.ZK.G2.W

MK.SREL2.LN.ZK.G2.W

# Digitaal SmartRelais MobileKey

Het digitale SmartRelais heeft de functie van een toegangscontrolelezer of een sleutelschakelaar. In het MobileKey-systeem bedient het elektrische deuren, poorten en slagbomen, en schakelt licht, verwarming en machines in en uit.



Afmetingen in mm

## Technische gegevens

- :: Behuizing van zwarte kunststof (polyamide 6.6)  
Afmetingen: 55,4 x 71,8 x 25,1 mm (h x b x d)
- :: Beveiligingsklasse: IP 20, niet geschikt voor onbeschermd gebruik buiten
- :: Specifieke leesafstand: tot 120 cm
- :: Temperatuurbereik: Bedrijf -22 °C tot +55 °C
- :: Luchtvochtigheid: < 95 % zonder condensatie
- :: Afmetingen van de printplaat: 50 x 50 x 14 mm (h x b x d)
- :: Netspanning: 12 VAC (alleen voor SREL) of 5 – 24 VDC
- :: Stroombegrenzing: voedingseenheid moet op 15 VA begrensd zijn
- :: Ruststroom: < 5 mA
- :: Max. stroom: < 100 mA
- :: Impulsduur te programmeren van 0,1 tot 25,5 sec.
- :: Optionele werking op batterijen mogelijk (MK.SREL.ZK.G2)
- :: 500 doorgangen registreerbaar

## Productvarianten

Digitaal SmartRelais MobileKey in zwarte behuizing, ook voor inbouwmontage geschikt, aansluitmogelijkheid voor externe antenne

## Technische gegevens van het uitgangsrelais

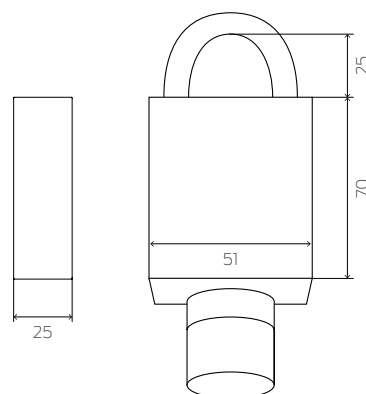
- :: Type: wisselaar, bij SREL2: drangercontact (inverteerbaar)
- :: Duurstroom: max. 1,0 A
- :: Inschakelstroom: max. 2,0 A
- :: Schakelspanning: max. 24 V
- :: Schakelvermogen: 10<sup>6</sup> activeringen bij 24 VA

## Bestelcode

MK.SREL.ZK.G2

# Digitaal hangslot MobileKey

Digitaal hangslot MobileKey met 8 mm beugeldiameter voor de beveiliging van poorten, hekken en andere doorgangen met sluitogen of een extra ketting



Afmetingen in mm

## Technische gegevens

- :: Afmetingen slot zonder cilinderknop en zonder beugel  
51 x 70 x 25 mm (BxHxD)
- :: Binnenhoogte beugel: 25 mm
- :: Diameter knop: 30 mm
- :: Beveiligingsklasse behuizing: Klasse 3 conform EN12320
- :: Beveiligingsklasse: IP66
- :: Batterijtype: 2x CR2450 3V Lithium
- :: Levensduur batterij:  
Max. 300.000 activeringen of tien jaar stand-by
- :: Temperatuurbereik:  
Bedrijf 25°C tot +55°C  
Opslag 45°C tot +70°C
- :: Opslagcapaciteit voor 500 passages

## Productvarianten

Binnenhoogte beugel 25 mm, zelfsluitend

Uitvoering met geïntegreerde Lock-Node voor netwerkintegratie

## Bestelcode

MK.Z4.PL.08.25.SL.WP.ZK.G2

MK.Z4.PL.08.25.SL.WP.LN.ZK.G2

## Accessoires

Veiligheidsketting voor hangsloten met 8 mm beugeldiameter, lengte ca. 30 cm

Wandhouder voor veiligheidsketting

## Bestelcode

PL.CHAIN.08.30

PL.CHAIN.BRACKET

# USB- programmeerapparaat MobileKey

Het kleine, compacte USB-programmeerapparaat biedt de exploitanten van kleine en minimale sluitsystemen de gelegenheid om voordelig heer en meester over hun sluitsysteem te blijven. Ze kunnen er een sluitsysteem mee aanleggen, componenten programmeren en rechten beheren. Het USB-programmeerapparaat wordt in combinatie met de eenvoudig te bedienen internet-applicatie MobileKey aangeboden.



## Technische gegevens

- :: Programmering: SimonsVoss 25 kHz Technologie
- :: Besturingssysteem: vanaf Windows 7
- :: USB-poort: USB type A (als bij een USB-stick)/ USB 2.0
- :: Stroomvoorzorging: USB-stekker

- :: Afmetingen: 57 (70) x 19 x 13 mm (lxbxh)
- :: Programmeerafstand: 10 – 30 cm
- :: Beveiligingsklasse: IP 40
- :: Temperatuurbereik: -10°C tot +60°C
- :: Luchtvochtigheid: 95% (niet condenserend)

## Beschrijving

USB-programmeerapparaat voor het programmeren van MobileKey-artikelen.  
Aansluiting op een pc via de USB-poort in combinatie met Internet-applicatie MobileKey

## Bestelcode

MK.CD.STARTER.G2

# Sets voor starters

Voor beginners bieden we MobileKey-componenten aan in voordelige starter-sets.



## MobileKey Starter-Set 1

Bestelcode

Bestaand uit 3 transponders (MK.TRA2.G2)  
en 1 USB-programmeerapparaat (MK.CD.STARTER.G2)

MK.SET1

## MobileKey Starter-Set 2

Bestelcode

Bestaand uit 3 transponders (MK.TRA2.G2),  
1 pincode-toetsenbord (MK.TRA.PINCODE) en  
1 USB-programmeerapparaat (MK.CD.STARTER.G2)

MK.SET2

# Online uitbreiding MobileKey

In de online versie zijn uw digitale cilinders direct verbonden met de server via een SmartBridge. Zo worden systeemconfiguraties en wijzigingen van rechten vrijwel onmiddellijk werkzaam. Totale controle, altijd en overal.



## Technische gegevens

- :: Behuizing van ABS-kunststof, UV-stabiel,  
Kleur: 9/118645 gelijk met RAL 9016 (verkeerswit)
- :: Afmetingen: 172 x 86 x 33 mm (lxbxh)
- :: Zendfrequentie: 868,xx – 870 MHz
- :: Vermogen: max. 3 VA
- :: Reikwijdte tot max. 30 m
- :: Zendvermogen van de zendmodule:  
10 dBm (ca. 6,3 mW) bij de antennebus
- :: Externe voedingsverzorging:  
geregelde voedingseenheid\* 9 - 24 VDC  
PoE-compatibel (802.3af)

\* Voedingseenheid en netwerkkabel niet in de levering inbegrepen

## Beschrijving

SmartBridge MobileKey voor netwerkintegratie van de MobileKey-sluitelementen met de SimonsVoss server. Ethernet-uitvoering voor verbinding met een netwerkknooppunt

## Bestelcode

MK.SMARTBRIDGE.ER



# Wat er nog bij komt kijken

Beschrijving	Bestelcode
Intelligente bevestigingsschroef met sensoren voor gebruik met de DoorMonitoring-cilinder. LET OP: voor de bestelling van de intelligente bevestigingsschroef is de doormaat nodig. Te bestellen in stappen van 5 mm, van 25 mm tot max. 70 mm.	Z4.DM.xx.SCREW
Speciale schroevendraaier om DoorMonitoring te monteren	Z4.DM.SCREWDRIVER
Montage-/batterijsleutel: Speciaal gereedschap voor het demonteren en het vervangen van batterijen (knoopcellen) in TN4-cilinders (dubbele knop- en halve cilinders)	Z4.SCHLUESSEL
Kerntrekadapter voor alle vrij draaiende TN4 dubbele knopcilinders, (tip: houd rekening met verlengstuk bij benodigde buitenmaat van de cilinder!) Verlengstuk 8 mm Verlengstuk 15 mm Verlengstuk 20 mm	Z4.KA Z4.KA.15R Z4.KA.20R
5 Batterijen voor MobileKey-transponders (type: CR2032)	TRA.BAT
10 Batterijen voor MobileKey-cilinders (dubbele-knop- en halve cilinders) (type: CR2450)	Z4.BAT.SET
Batterij voor SmartRelais in zwarte behuizing (MK.SREL.ZK.G2), voor het gebruik zonder externe stroomvoorziening (bijv. als deuropener), batterijtype lithium 1/2 AA	SREL.BAT
Externe antenne voor aansluiting op het SmartRelais, kabellengte 5 m	SREL.AV
Beveiligde behuizing voor SmartRelais (SREL2) bij buitengebruik	SREL.COVER1
Externe netadapter (eurostekker) voor SmartBridge (toepassing bij MK.SREL/MK.SREL2 geschikt)	POWER.SUPPLY.2
Externe voedingseenheid met stekker (universele stekker EU, US, UK, AU) voor SmartBridge (geschikt voor gebruik met MK.SREL/MK.SREL2)	POWER.SUPPLY.2.UNI
Externe antenneset voor SmartBridge	ANTENNA.EXT.868
Netwerk-knopkapje MobileKey voor directe netwerkintegratie van de cilinder als reserveonderdeel	MK.LN.I
Netwerk-knopkapje MobileKey in messing voor directe netwerkintegratie van de cilinder	MK.LN.I.MS
Netwerkprintplaat MobileKey voor directe netwerkintegratie van het SmartRelais (SREL2) als reserveonderdeel	MK.LN.I.SREL2.G2
Lege monsterbox (aluminium box 327 x 200 x 54) voor 1 cilinder bouw lengte 35 – 35 mm, 2 transponders, 1 PinCode-toetsenbord en 1 USB-programmeerapparaat	MK.KOFFER.SMALL.U

Deze prijslijst is geldig tot de publicatie van een nieuwe prijslijst van SimonsVoss Technologies GmbH. De vermelde prijzen zijn af fabriek (Osterfeld), excl. verzendkosten en de wettelijk geldige BTW. Bij een bestelwaarde onder € 50,00 wordt een toeslag van € 25,00 verrekend! Van toepassing zijn onze Algemene Zakelijke Voorwaarden (AZV) in de betreffende uitvoering, die wij u desgewenst graag doen toekomen. U kunt de de Algemene Voorwaarden van SimonsVoss Technologies BV ook vinden op internet onder [www.simons-voss.com](http://www.simons-voss.com) in de sectie Impressum.

# VELE VOORDELEN LEVEREN DE BESTE ARGUMENTEN!

---

SimonsVoss heeft al meer dan 1 miljoen digitale cilinders geïnstalleerd. Wanneer maakt u dezelfde keuze?



## Hypermoderne radiografische sleutels

In het MobileKey-systeem zijn gangbare sleutels overbodig geworden. Bedien uw deuren met maar één transponder, een PinCode-toetsenbord of uw smartphone.



## Sluiten en nog meer

Met behulp van tijdschema's bepaalt u wie er op welke momenten toegang krijgt. Op uw pc kunt u vervolgens bekijken wie op welke momenten bepaalde ruimten heeft bezocht.



## Nooit meer problemen door kwijtgeraakte sleutels

Wanneer uw transponder kwijt is, kunt u hem heel gemakkelijk blokkeren en een nieuwe activeren. En het beste daarbij: u hoeft geen enkel slot meer te vervangen.



## Eenvoudige installatie, gemakkelijk aanpassen

De digitale cilinder wordt gewoon in plaats van de mechanische cilinder ingebouwd. Hij is binnen een paar minuten gemonteerd. Zonder bedrading, zonder boren, zonder vuil!



## Intuïtieve internet-app en programmering.

In een paar minuten weet u hoe de internet-app werkt en kunt u alles zelf configureren.



## Superieur in economisch opzicht

MobileKey is voordelig en heeft nauwelijks onderhoud nodig. Het is daardoor geschikt voor installaties met 20 deuren, tot 100 gebruikers.



## Totale flexibiliteit dankzij beheer via internet

U kunt MobileKey met elk apparaat met een internetaansluiting vanaf iedere plek ter wereld beheren, gebruikers aanleggen of blokkeren, rechten wijzigen of de status van deuren opvragen.



## Complete service

Uw speciaalzaak neemt graag de maten van de cilinders op, verzorgt de installatie en configuratie en het beheer van uw sluitschema – inclusief de programmering – als dienstverlening tegen betaling.

# IN EEN PAAR STAPPEN NAAR EEN SLUITSYSTEEM OP MAAT

---



## **01. Bepalen van de benodigde componenten**

Eerst definieert u de gewenste kring van gebruikers en op die manier het benodigde aantal identificatiemedia. Vervolgens bepaalt u hoeveel deuren u wilt voorzien van digitale sluitcomponenten. Bij de cilinders definieert u de lengte en de functionaliteit.

## **02. Aanmaken van het sluitschema via [www.simons-voss.com](http://www.simons-voss.com)**

Na de registratie op [www.simons-voss.com](http://www.simons-voss.com) krijgt u de vrijgave voor uw gebruikersaccount. U hebt toegang tot het sluitschema via al uw apparaten met een internetaansluiting. Nu maakt u met behulp van de configuratie-assistent het sluitschema aan en legt de betreffende benamingen en eigenschappen van de componenten vast. Extra sleutels en sloten kunt u op elk gewenst moment toevoegen.

## **03. Programmeren van de componenten**

Zodra de afzonderlijke componenten zijn aangemaakt en de betreffende toegangsrechten voor de sluitcomponenten zijn toegewezen, kunt u beginnen met het programmeren. Met behulp van het programmeerapparaat kunnen de programmeertaken vanaf elke pc met Windows, Apple Mac of de Android-smartphone worden verricht. Met de online-uitbreiding kan de programmering van de componenten in het netwerk ook direct via het netwerk gedaan worden.

## **04. Inbouwen van de componenten**

Na het programmeren worden de cilinders en SmartRelais ingebouwd om bijv. ook slagbomen, garagedeuren en andere voorzieningen aan te sturen.

## **05. Korte functietest en klaar!**

Na een korte functietest met de transponder is het elektronische sluitsysteem bedrijfsklaar! Wijziging van de rechten en verdere uitbreidingen zijn op elk gewenst moment achteraf mogelijk.



## Typisch SimonsVoss

SimonsVoss, de pionier op het gebied van radiografisch geregelde, draadloze sluittechniek biedt systeemoplossingen met een breed productgamma voor de vakgebieden SOHO, kleine en grote bedrijven en publieke instellingen. SimonsVoss-sluitsystemen combineren intelligente functionaliteit, hoge kwaliteit en bekroond design Made in Germany. Als innovatieve systeemaanbieder hecht SimonsVoss grote waarde aan schaalbare systemen, hoge beveiliging, betrouwbare componenten, sterke software en eenvoudige bediening. Hierdoor wordt SimonsVoss beschouwd als een technologisch marktleider op het gebied van digitale sluitsystemen. Moed voor vernieuwing, duurzaam denken en handelen, evenals een hoge waardering voor medewerkers en partners zijn het fundament van onze economische successen.

SimonsVoss is een onderneming van de ALLEGION Group – een internationaal opererend netwerk op het gebied van beveiliging. Allegion is in ongeveer 130 landen over de hele wereld actief ([www.allegion.com](http://www.allegion.com)).

### Made in Germany

SimonsVoss neemt het predikaat “Made in Germany” bijzonder serieus. Alle producten worden uitsluitend ontwikkeld en geproduceerd in Duitsland.

#### SimonsVoss Technologies GmbH

FeringasträÙe 4  
85774 Unterföhring  
Duitsland  
Tel. +49 89 992280  
[info-simonsvoss@allegion.com](mailto:info-simonsvoss@allegion.com)  
[www.simons-voss.com](http://www.simons-voss.com) | [www.allegion.com](http://www.allegion.com)  
[www.my-mobilekey.com](http://www.my-mobilekey.com)

#### SimonsVoss Technologies BV

The Base B  
Evert van de Beekstraat 1 – 104  
1118 CL Schiphol  
Nederland  
Tel. +31 20 6541882  
[benelux-simonsvoss@allegion.com](mailto:benelux-simonsvoss@allegion.com)

Ga voor algemene informatie over veiligheid en onderhoud naar, [www.simons-voss.com/nl/security.html](http://www.simons-voss.com/nl/security.html)

PK.NL 2022-05

© Copyright 2022, SimonsVoss Technologies GmbH, Unterföhring.

Alle rechten voorbehouden. Teksten, illustraties en grafische elementen vallen onder het auteursrecht. De inhoud van dit medium mag niet worden gekopieerd, verspreid of aangepast. Voor bindende technische gegevens verwijzen we u naar ons systeemmanual. Technische wijzigingen voorbehouden. SimonsVoss en MobileKey zijn geregistreerde merken van SimonsVoss Technologies GmbH.

**SimonsVoss**  
technologies

A BRAND OF **ALLEGION** 

Made in Germany