



# Productcatalogus

Intelligente oplossingen voor  
kleine en middelgrote bedrijven





## Bediening zonder sleutels is de consequente beslissing voor meer comfort en veiligheid.

Bij auto's is het op afstand openen en sluiten van deuren met een elektronische sleutel allang de standaard. Met MobileKey van SimonsVoss functioneert dit ook bij andere deuren.

De innovatie is speciaal bestemd voor kleine tot middelgrote bedrijven om ze in technologisch opzicht up-to-date te maken. De goede oude sleutel wordt in het systeem MobileKey vervangen door een digitale transponder, een PinCode-toetsenbord of uw smartphone. In plaats van mechanische cilinders worden elektronische modellen gebruikt. Deze kunt u in een handomdraai zelf monteren. Zonder bedrading en zonder boren. Met behulp van een gratis internet-app configureert u het systeem: en klaar is u nieuwe sluitsysteem!

De intelligente complete oplossing is geschikt voor max. 20 deuren en 100 gebruikers. Zowel qua aanschaf als in bedrijf is het systeem MobileKey uiterst voordelig.

MobileKey is de nieuwste ontwikkeling van SimonsVoss. De onderneming, gevestigd in de buurt van München, is op het punt van elektronische sluit- en toegangscontrolesystemen wereldwijd technologisch marktleider.

---

**Digitale transponders en cilinders in plaats van mechanische sleutels en sloten. Zoveel comfort en veiligheid biedt de toekomstige deurbeveiliging u nu al.**

---

Met MobileKey is de perfecte toegangscontrole een kwestie van maar een paar muisklikken. Internet-gebaseerd, natuurlijk.

**01. Internet-app**

MobileKey wordt met de internet-app geïnstalleerd en beheerd. De app is compatibel met elk apparaat met een internetaansluiting, zoals een pc, tablet, Mac of smartphone. U bepaalt met maar weinig muisklikken welke personen over toegangsrechten beschikken. Kinderlijk eenvoudig en altijd aanpasbaar.

**02. SimonsVoss server**

De gegevens uit de internet-app worden doorgegeven aan de SimonsVoss server. Hier worden ze in een sluitschema bewerkt en teruggezonden aan de internet-app. Automatisch, u hoeft daarvoor niets te doen.

**03. Basisversie**

Met behulp van het programmeerapparaat geeft u de gegevens door aan de transponders en sluitcomponenten. Uw systeem is nu klaar voor gebruik.

**04. Optioneel: online uitbreiding**

In de online versie zijn uw sluitcomponenten in het netwerk rechtstreeks via een SmartBridge verbonden met de server. Zo worden systeemconfiguraties en wijzigingen van rechten vrijwel onmiddellijk omgezet. Totale controle, altijd en overal.

**05. De radiografische sleutel als identificatiemedium**

Openen zonder mechanische sleutel: met de transponder, het PinCode-toetsenbord of de smartphone(online). Zo gemakkelijk slaag nu de overstap naar digitaal sluitcomfort!

**06. Sluitcomponenten**

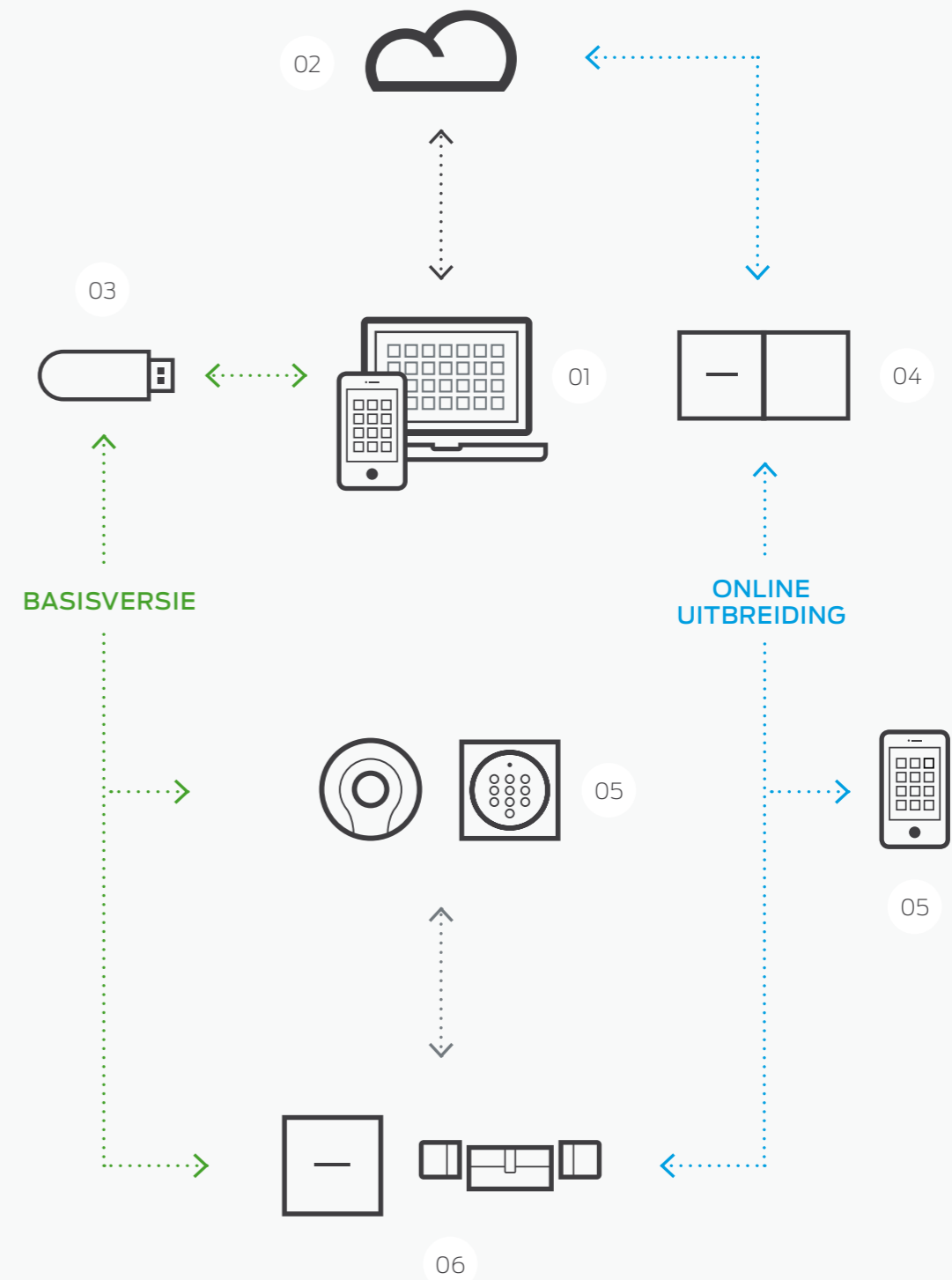
Uw radiografische sleutel verzendt de opgeslagen individuele rechten met één druk op de knop naar de digitale cilinder of een hiervoor specifiek voorbereid relais. Als de autorisatie klopt, staan dan alle deuren voor u open.

**Veiligheid heeft de hoogste prioriteit.**

Uw gegevens bevinden zich op een speciaal gecontroleerde SimonsVoss server in München in Duitsland. U hoeft zich geen zorgen te maken over de beveiliging en het beheer van gegevens. Dat verzorgen wij – op absoluut topniveau!

More information at:

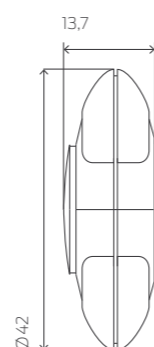
[www.simons-voss.com](http://www.simons-voss.com)





## Transponder MobileKey

De transponder is de elektronische sleutel in het MobileKey-systeem. Voorzien van een batterij met hoog vermogen activeert de transponder max. 400.000 maal. De digitale 'sleutel' bedient de elektronische cilinders op afstand. Ze reageren alleen als de betreffende persoon toegangsrechten heeft. Bij verlies is de transponder in een oogwenk geblokkeerd. Een nieuwe kan met een muisklik individueel worden geconfigureerd.



Afmetingen in mm

### Technische gegevens

- ❑ Behuizing van zwart kunststof (polyamide)
- ❑ Afmetingen: 42 x 13,7 mm (Ø x h)
- ❑ Beveiligingsklasse: IP 65
- ❑ Specifieke leesafstand: max. 40 cm tot de cilinder
- ❑ Type batterij: 1 x CR2032 3V lithium
- ❑ Levensduur van batterijen: maximaal 400.000 activeringen of maximaal 10 jaar stand-by
- ❑ Temperatuurbereik: -25 °C tot +65 °C
- ❑ Milieuklasse: III
- ❑ Voor max. 4 sluitsystemen MobileKey of Systeem 3060 (G2)

### Beschrijving

Transponder MobileKey met blauwe toets

Schakeltransponder met 2 aansluitkabels om hem te kunnen bedienen via een potentiaalvrij contact van een extern apparaat

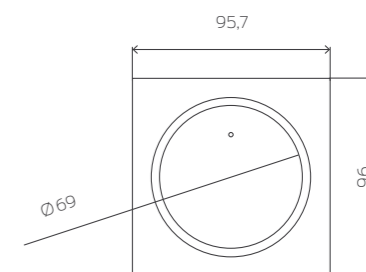
### Bestelcode

MK.TRA2.G2

TRA2.G2.SCHALT

## PinCode-toetsenbord MobileKey

Maak uw deuren open met een 4- tot 8-cijferige code. Het extreem dunne PinCode-toetsenbord kunt u zonder bedrading binnen of buiten en zelfs op glas aanbrengen. Bespaar tijd en kosten door bijvoorbeeld bij congressen of avondbijeenkomsten een speciale code aan de toegangsdeur te geven.



Afmetingen in mm

### Technische gegevens

- ❑ Zilverkleurige ABS kunststofbehuizing
- ❑ Afmetingen: 96 x 95,7 x 14 mm (h x b x d)
- ❑ Gewicht: ca. 100 g incl. batterijen
- ❑ Beveiligingsklasse: IP 65
- ❑ Specifieke leesafstand: max. 40 cm tot de cilinder/ SmartHandle, max. 120 cm tot het SmartRelais
- ❑ Soort batterij: 2 x CR2032 3 V lithium

- ❑ Levensduur batterij: maximaal 100.000 activeringen of maximaal 10 jaar stand-by
- ❑ 2-traps batterijwaarschuwingssysteem
- ❑ Temperatuurbereik: -25 °C tot +65 °C
- ❑ Manipulatie-alarm
- ❑ Gebruikersaantal toetsenbord: 3 verschillende PIN's
- ❑ Opbouwmontage zonder kabels

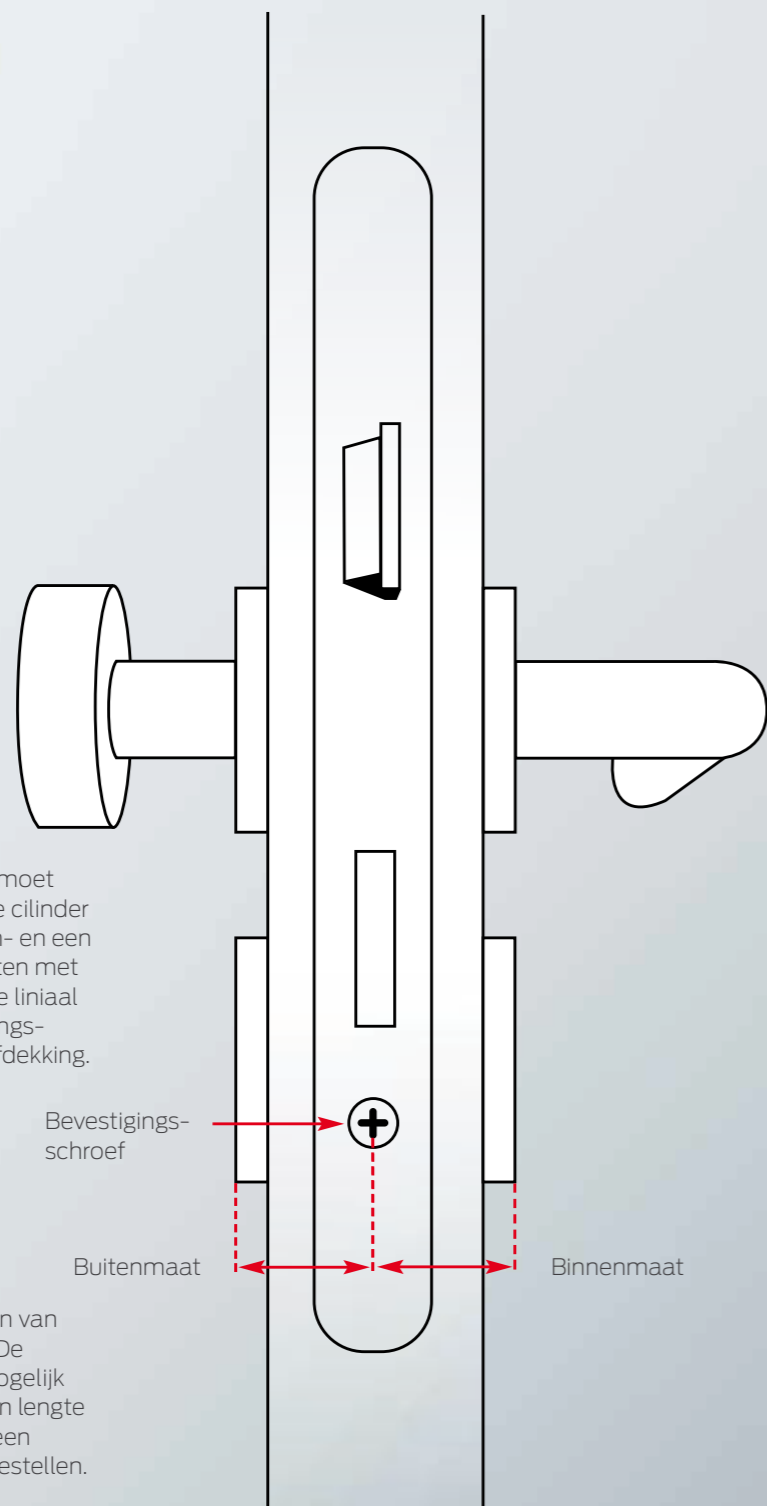
### Beschrijving

PinCode-toetsenbord MobileKey

### Bestelcode

MK.TRA.PINCODE

# Uitmeten, definiëren en bedienen.



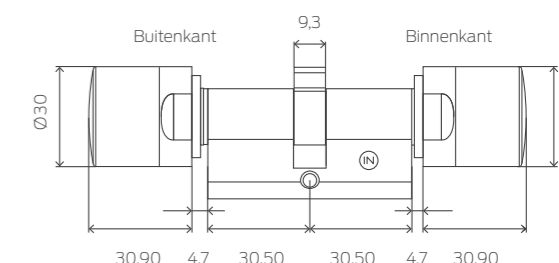
Voordat de cilinder wordt besteld, moet eerst de gewenste afmeting van de cilinder worden gemeten. Er zijn een buiten- en een binnenmaat nodig. Er wordt gemeten met de maatstok of het sjabloon van de liniaal vanaf het midden van de bevestigings-schroef tot aan het einde van de afdekking.

De cilinder is verkrijgbaar in stappen van 5 mm. Bijvoorbeeld 35 of 40 mm. De cilinder-behuizing moet zo plat mogelijk uitgelijnd zijn. Wanneer u buiten een lengte van 38 mm meet, kunt u het best een cilinder van 40 mm buitenlengte bestellen.

Bij een buitenmaat van bijv. 40 mm en een binnenmaat van 35 mm, worden deze maten onderdeel van de bestelcode: MK.Z4.40-35.FD.FH.ZK.G2.

## Digitale Europrofiel Dubbele-knopcilinder MobileKey

De cilinder: uw digitale slot. Snoerloze, snelle montage zonder boren en een prachtig design: de allrounder voor diverse toepassingen.



Afmetingen in mm

### Technische gegevens

- Standaard Europrofielcilinder conform DIN 18252 / EN1303 / DIN EN 15684, roestvrij staal, tweezijdig vrij draaiend
- Diameter knop: 30 mm
- Basis-constructielengte: 30 – 30 mm (buiten-/binnenmaat)
- Totale lengte: tot max. 140 mm (max. 90 mm op één zijde!)
- Beveiligingsklasse: IP 54 (weerbestendige versie: IP 66), zonder meerprijs
- Type batterij: 2 x lithium CR2450 3V
- Levensduur batterij: maximaal 300.000 activeringen of maximaal tien jaar stand-by
- Temperatuurbereik: Bedrijf -25°C tot +65°C  
Opslag -35°C tot +50°C
- 500 doorgangen zijn op te slaan

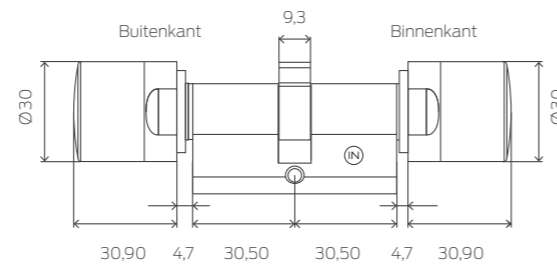
### Productvarianten

### Bestelcode

Digitale Europrofiel dubbele-knopcilinder MobileKey – FD, tweezijdig vrij draaiend, met toegangscontrole, tijdzonesturing en protocollering, ontwerp in edelstaal	MK.Z4.ee-ii.FD.FH.ZK.G2
Uitvoering met geïntegreerde Lock-Node voor netwerkintegratie	MK.Z4.ee-ii.FD.FH.LN.ZK.G2
Multirast-uitvoering voor gebruik in deuren met meerpuntssluitingen, vanaf constructielengte 35 – 30 mm	MK.Z4.ee-ii.FD.MR.FH.ZK.G2
Uitvoering met geïntegreerde Lock-Node voor netwerkintegratie	MK.Z4.ee-ii.FD.MR.FH.LN.ZK.G2
Weerbestendige versie, beveiligingsklasse IP66, vanaf constructielengte 30 – 35 mm,	MK.Z4.ee-ii.FD.WP.FH.ZK.G2
Uitvoering met geïntegreerde Lock-Node voor netwerkintegratie	MK.Z4.ee-ii.FD.WP.FH.LN.ZK.G2
Digitale Europrofiel dubbele knopcilinder MobileKey – DM DoorMonitoring voor compacte deurbewaking, vanaf constructielengte 30 – 35 mm, tweezijdig vrij draaiend, met LockNode voor netwerkintegratie, toegangscontrole, tijdzonesturing en protocollering	MK.Z4.ee-ii.DM.FD.FH.ZK.G2
Intelligente bevestigingsschroef met sensoren voor gebruik met de DoorMonitoring-cilinder. Voor de bestelling van de intelligente bevestigingsschroef is de doornmaat nodig. Te bestellen in stappen van 5 mm, van 25 mm tot max. 70 mm.	Z4.DM.xx.SCREW

# Digitale Europrofiel dubbele-knopcilinder MobileKey – Toetsbediening

Net als de standaard cilinder met extra toetsbediening en dus van binnenuit zonder transponder te bedienen. Bijzonder geschikt voor buiten- en toegangsdeuren.



Afmetingen in mm

## Technische gegevens

- Standaard Europrofielcilinder conform DIN 18252 / EN 1303 / DIN EN 15684
- Diameter knop: 30 mm
- Basis-constructielengte: 30 – 30 mm (buiten-/binnenmaat)
- Totale lengte: tot max. 140 mm (max. 90 mm op één zijde) zonder meerprijs
- Beveiligingsklasse: IP 54

- Soort batterij: 2 x lithium CR2450 3V
- Levensduur batterij: maximaal 300.000 activeringen of maximaal tien jaar stand-by
- Temperatuurbereik: Bedrijf -25°C tot +65°C  
Opslag -35°C tot +50°C
- 500 doorgangen zijn op te slaan

## Productvarianten

Digitale Europrofiel dubbele knopcilinder MobileKey – Toetsbediening tweezijdig vrij draaiend, van binnen zonder transponder te bedienen, Ontwerp in edelstaal  
Uitvoering met geïntegreerde Lock-Node voor netwerkintegratie

## Bestelcode

MK.Z4.ee-ii.FD.TS.FH.ZK.G2

MK.Z4.ee-ii.FD.TS.FH.LN.ZK.G2

Multirast-uitvoering voor gebruik in deuren met meerpuntsvergrendelingen, vanaf constructielengte 35 – 30 mm  
Uitvoering met geïntegreerde Lock-Node voor netwerkintegratie

MK.Z4.ee-ii.FD.TS.MR.FH.ZK.G2

MK.Z4.ee-ii.FD.TS.MR.FH.LN.ZK.G2

Digitale Europrofiel dubbele knopcilinder MobileKey – DM DoorMonitoring Deurbewaking, met toetsbediening, vanaf constructielengte 30 – 35 mm tweezijdig vrij draaiend, met LockNode voor netwerkintegratie, toegangscontrole, tijdzonesturing en protocollering

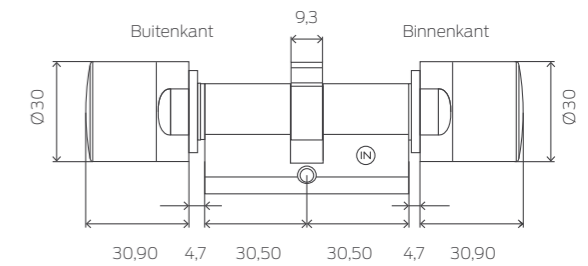
MK.Z4.ee-ii.DM.FD.TS.FH.ZK.G2

Intelligente bevestigingsschroef met sensoren voor gebruik met de DoorMonitoring-cilinder. Voor de bestelling van de intelligente bevestigingsschroef is de doornmaat nodig. Te bestellen in stappen van 5 mm, van 25 mm tot max. 70 mm.

Z4.DM.xx.SCREW

# Digitale Europrofiel dubbele-knopcilinder MobileKey – Antipaniek

De antipaniekcilinder werd speciaal ontworpen voor toepassing bij vluchtroutes en nooduitgangen. De nieuwe AP-cilinder is tweezijdig vrij draaiend, zodat het slot van beide kanten met een bevoegde transponder kan worden ver- en ontgrendeld. In panieksituaties kan de deur desondanks, dankzij de functie van het antipaniekslot, zonder transponder geopend worden. Hij mag alleen in sloten worden ingebouwd waarbij hij vermeld is in de toelating.



Afmetingen in mm

## Technische gegevens

- Europrofiel antipaniekcilinder conform DIN 18252 / EN 1303 / DIN EN 15684
- Diameter knop: 30 mm
- Basis-constructielengte: 30 – 30 mm (buiten-/binnenmaat)
- Totale lengte: tot max. 140 mm (max. 90 mm op één zijde); zonder meerprijs
- Beveiligingsklasse: IP54

- Soort batterij: 2 x lithium CR2450 3V
- Levensduur batterij: maximaal 300.000 activeringen of maximaal tien jaar stand-by
- Temperatuurbereik: Bedrijf -25 °C tot +65°C  
Opslag -35 °C tot +50°C
- 500 doorgangen registreerbaar

## Productvarianten

Digitale Europrofiel dubbele knopcilinder MobileKey – Antipaniek voor gebruik in antipanieksloten, tweezijdig vrij draaiend, roestvrij staal  
Uitvoering met geïntegreerde Lock-Node voor netwerkintegratie

## Bestelcode

MK.Z4.aa-ii.AP2.FD.FH.ZK.G2

MK.Z4.aa-ii.AP2.FD.FH.LN.ZK.G2

Weerbestendige uitvoering, beveiligingsklasse IP 66

MK.Z4.aa-ii.AP2.FD.FH.WP.ZK.G2

Uitvoering met geïntegreerde Lock-Node voor netwerkintegratie

MK.Z4.aa-ii.AP2.FD.FH.WP.LN.ZK.G2

Digitale Europrofiel dubbele knopcilinder MobileKey – Antipaniek – DoorMonitoring, voor compacte deurbewaking, vanaf constructielengte 30 – 35 mm, tweezijdig vrij draaiend, met LockNode voor netwerkintegratie, toegangscontrole, tijdzonesturing en protocollering, zonder bewaking van de schoot, geschikt voor alle typische sloten met meervoudige sluiting

MK.Z4.aa-ii.DM.AP2.FD.FH.ZK.G2

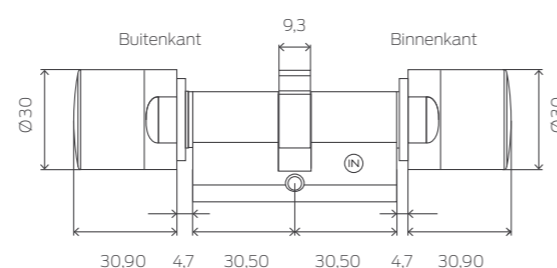
€ 389,00

Digitale Europrofiel dubbele knopcilinder MobileKey – Antipaniek – DoorMonitoring, als hierboven beschreven, maar met toetsbediening

MK.Z4.aa-ii.DM.AP2.FD.TS.FH.ZK.G2 € 389,00

## Digitale Europrofiel dubbele-knopcilinder MobileKey – Comfort

Comfortcilinder (van binnenuit zonder transponder te bedienen, want de knop is vast ingekoppeld)



Afmetingen in mm

### Technische gegevens

- ⌘ Standaard Europrofielcilinder conform DIN 18252 / EN 1303 / DIN EN 15684
- ⌘ Diameter knop: 30 mm
- ⌘ Basis-constructielengte: 30 – 30 mm (buiten-/binnenmaat)
- ⌘ Totale lengte: tot max. 140 mm (max. 90 mm op één zijde) zonder meerprijs
- ⌘ Beveiligingsklasse: IP 54

- ⌘ Soort batterij: 2 x lithium CR2450 3V
- ⌘ Levensduur batterij: maximaal 300.000 activeringen of maximaal tien jaar stand-by
- ⌘ Temperatuurbereik: Bedrijf -25°C tot +65°C  
Opslag -35°C tot +50°C
- ⌘ 500 doorgangen registreerbaar

### Productvarianten

Digitale Europrofiel dubbele knopcilinder MobileKey – Comfort  
Niet-elektronische zijde is vast ingekoppeld en daardoor van binnenuit zonder transponder te bedienen, ontwerp in edelstaal  
Uitvoering met geïntegreerde Lock-Node voor netwerkintegratie

Weerbestendige versie, beveiligingsklasse IP 66,  
Constructielengte vanaf 35 – 30 mm  
Uitvoering met geïntegreerde Lock-Node voor netwerkintegratie

### Bestelcode

MK.Z4.ee-ii.CO.ZK.G2

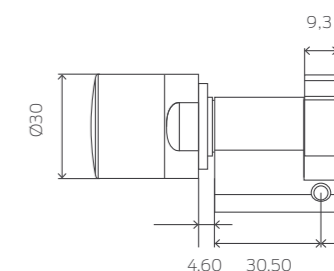
MK.Z4.ee-ii.CO.LN.ZK.G2

MK.Z4.ee-ii.CO.WP.ZK.G2

MK.Z4.ee-ii.CO.WP.LN.ZK.G2

## Digitale Europrofiel Halve cilinder MobileKey

De digitale cilinder is verkrijgbaar in diverse varianten, ook als halve cilinder. Hij biedt u oplossingen voor elke gangbare deursituatie in het buitenbereik, bijv. voor toepassing in garagedeuren of in sleutelschakelaars.



Afmetingen in mm

### Technische gegevens

- ⌘ Standaard Europrofielcilinder conform DIN 18252 / EN 1303 / DIN EN 15684
- ⌘ Diameter knop: 30 mm
- ⌘ Basis-constructielengte: 30 – 30 mm (buiten-/binnenmaat)
- ⌘ Totale lengte: tot max. 140 mm (max. 90 mm op één zijde) zonder meerprijs
- ⌘ Beveiligingsklasse: IP 66

- ⌘ Soort batterij: 2 x lithium CR2450 3V
- ⌘ Levensduur batterij: maximaal 300.000 activeringen of maximaal tien jaar stand-by
- ⌘ Temperatuurbereik: Bedrijf -25°C tot +65°C  
Opslag -35°C tot +50°C
- ⌘ 500 doorgangen zijn op te slaan

### Productvarianten

Digitale Europrofiel halve cilinder MobileKey, weerbestendige versie, beveiligingsklasse IP 66 (knop), knop niet demonteerbaar, ontwerp in edelstaal  
Uitvoering met geïntegreerde Lock-Node voor netwerkintegratie

Multirast-uitvoering, knop demonteerbaar, weerbestendige versie, beveiligingsklasse IP 66 (knop)  
Uitvoering met geïntegreerde Lock-Node voor netwerkintegratie

### Bestelcode

MK.Z4.ee-10.HZ.WP.ZK.G2

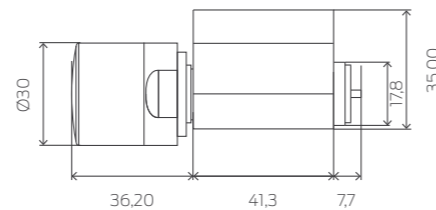
MK.Z4.ee-10.HZ.WP.LN.ZK.G2

MK.Z4.ee-10.HZ.MR.WP.ZK.G2

MK.Z4.ee-10.HZ.MR.WP.LN.ZK.G2

## Digitale Scandinavian Oval-cilinder MobileKey

De digitale cilinder is ook leverbaar voor deuren met Scandinavian Oval-profiel.



Afmetingen in mm

### Technische gegevens

- ❖ Scandinavian Oval-profielcilinder
- ❖ Diameter knop: 30 mm
- ❖ Basis-constructielengte: bij de versie voor de buitenzijde: 41,3 mm bij de versie voor de binnenzijde: 30 mm
- ❖ Totale lengte: max. 86,3 mm, andere lengtes op aanvraag
- ❖ Beveiligingsklasse binnenknop IP54, weerbestendige versie van de cilinder voor de buitenzijde IP66

- ❖ Type batterij: 2 x lithium CR2450 3V
- ❖ Levensduur batterij: maximaal 300.000 activeringen of maximaal tien jaar stand-by
- ❖ Temperatuurbereik: Bedrijf -25 °C tot +65°C  
Opslag -35 °C tot +50°C
- ❖ Opslagcapaciteit voor 500 passages

### Productvarianten

Digitale Scandinavian Oval-cilinder MobileKey, voor de buitenzijde, constructielengte 41,3 mm, ontwerp in edelstaal  
Uitvoering met geïntegreerde Lock-Node voor netwerkintegratie

Digitale Scandinavian Oval cilinder MobileKey, voor de buitenzijde, weerbestendige versie, constructielengte 41,3 mm, ontwerp in edelstaal  
Uitvoering met geïntegreerde Lock-Node voor netwerkintegratie

Digitale Scandinavian Oval-cilinder 3061, voor de binnenzijde, zonder transponder te bedienen, constructielengte 31,9 mm, ontwerp in edelstaal

### Bestelcode

MK.Z4.SO.A40.ZK.G2

MK.Z4.SO.A40.LN.ZK.G2

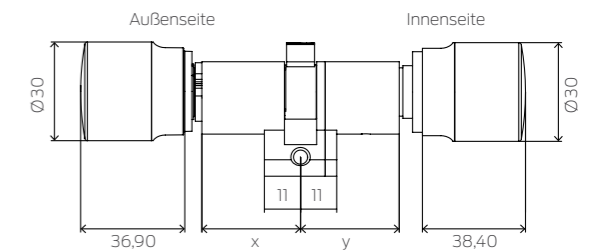
MK.Z4.SO.A40.WP.ZK.G2

MK.Z4.SO.A40.WP.LN.ZK.G2

Z4.SO.I30

## Digitale Swiss Round dubbele knopcilinder Comfort MobileKey

Digitale cilinder voor deuren met Swiss Round-profiel.



Afmetingen in mm

### Technische gegevens

- ❖ Swiss Round-cilinder conform DIN 18252 / EN 1303 / DIN EN 15684, ontwerp in edelstaal, binnenknop zonder transponder te bedienen
- ❖ Diameter knop: 30 mm
- ❖ Basis-constructielengte: 30 – 30 mm (buiten-/binnenmaat)
- ❖ Totale lengte: max. 140 mm (max. 90 mm aan één zijde); zonder meerprijs

- ❖ Beveiligingsklasse: IP54 (weerbestendige versie: IP66)
- ❖ Type batterij: 2 x lithium CR2450 3V
- ❖ Levensduur batterij: maximaal 300.000 activeringen of maximaal tien jaar stand-by
- ❖ Temperatuurbereik: Bedrijf -25 °C tot +65°C  
Opslag -35 °C tot +50°C
- ❖ Opslagcapaciteit voor 500 passages

### Productvarianten

Digitale Swiss Round dubbele knopcilinder MobileKey – Comfort, Binnenknop zonder transponder te bedienen met toegangscontrole, tijdzonesturing en protocollering, ontwerp in edelstaal  
Uitvoering met geïntegreerde Lock-Node voor netwerkintegratie

Weerbestendige versie, beveiligingsklasse IP66, vanaf constructielengte 30 – 35 mm  
Uitvoering met geïntegreerde Lock-Node voor netwerkintegratie

### Bestelcode

MK.Z4.SR.aa-ii.CO.ZK.G2

MK.Z4.SR.aa-ii.CO.LN.ZK.G2

MK.Z4.SR.aa-ii.CO.WP.ZK.G2

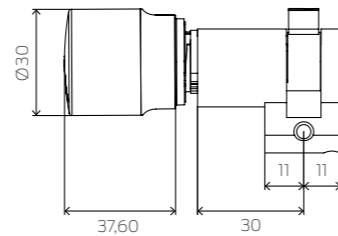
MK.Z4.SR.aa-ii.CO.WP.LN.ZK.G2



# Digitale Swiss Round Halve cilinder MobileKey



Digitale halve cilinder met Swiss Round-profiel in weerbestendige uitvoering. Hij biedt u oplossingen voor alle gangbare deursituaties, bijv. voor toepassing in garagedeuren of in sleutelschakelaars.



Afmetingen in mm

## Technische gegevens

- ❖ Swiss Round halve cilinder conform DIN 18252 / EN 1303 / DIN EN 15684
- ❖ Knop demonteerbaar
- ❖ Diameter knop: 30 mm
- ❖ Multirast-uitvoering 35 – 10 mm
- ❖ Basis-constructielengte: 30 – 10 mm
- ❖ Totale lengte max. 100 mm (buitenzijde max. 90 mm); zonder meerprijs
- ❖ Beveiligingsklasse: IP66
- ❖ Type batterij: 2 x lithium CR2450 3V
- ❖ Levensduur batterij: maximaal 300.000 activeringen of maximaal tien jaar stand-by
- ❖ Temperatuurbereik: Bedrijf -25 °C tot +65°C  
Opslag -35 °C tot +50°C
- ❖ Opslagcapaciteit voor 500 passages

## Productvarianten

Digitale Swiss Round halve cilinder MobileKey, weerbestendige versie, Beveiligingsklasse IP66 (knop), knop demonteerbaar, ontwerp in edelstaal  
Uitvoering met geïntegreerde Lock-Node voor netwerkintegratie

## Bestelcode

MK.Z4.SR.aa-10.HZ.WP.ZK.G2

MK.Z4.SR.aa-10.HZ.WP.LN.ZK.G2

Multirast-uitvoering, knop demonteerbaar, weerbestendige versie, Beveiligingsklasse IP66 (knop)  
Uitvoering met geïntegreerde Lock-Node voor netwerkintegratie

MK.Z4.SR.aa-10.HZ.MR.WP.ZK.G2

MK.Z4.SR.aa-10.HZ.MR.WP.LN.ZK.G2



## Digitaal SmartRelais MobileKey

Het digitale SmartRelais heeft de functie van een toegangscontrolelezer of een sleutelschakelaar. In het MobileKey-systeem bedient het elektrische deuren, poorten en slagbomen, en schakelt licht, verwarming en machines in en uit.



### Technische gegevens

- ❑ Behuizing van wit kunststof (polyamide 6.6)  
Afmetingen: 78 x 78 x 19 mm (h x b x d)
- ❑ Behuizing van zwarte kunststof (polyamide 6.6)  
Afmetingen: 55,4 x 71,8 x 25,1 mm (h x b x d)
- ❑ Beveiligingsklasse: IP 20, niet geschikt voor onbeschermd gebruik buiten
- ❑ Specifieke leesafstand: tot 120 cm
- ❑ Temperatuurbereik: Bedrijf -22 °C tot +55 °C
- ❑ Luchtvochtigheid: < 95 % zonder condensatie
- ❑ Afmetingen van de printplaat: 50 x 50 x 14 mm (h x b x d)
- ❑ Netspanning: 12 VAC (alleen voor SREL) of 5 – 24 VDC
- ❑ Stroombegrenzing: voedingseenheid moet op 15 VA begrensd zijn
- ❑ Ruststroom: < 5 mA
- ❑ Max. stroom: < 100 mA
- ❑ Impulsduur te programmeren van 0,1 tot 25,5 sec.
- ❑ Optionele werking op batterijen mogelijk (MK.SREL.ZK.G2)
- ❑ 500 doorgangen registreerbaar

### Productvarianten

Digitaal SmartRelais MobileKey in witte design-behuizing voor opbouwmontage, met toegangscontrole, tijdzonesturing en protocollering, aansluitmogelijkheid voor externe antenne.  
Uitvoering met geïntegreerde Lock-Node voor netwerkintegratie

Digitaal SmartRelais MobileKey in zwarte behuizing, ook voor inbouwmontage geschikt, met toegangscontrole, tijdzonesturing en protocollering, aansluitmogelijkheid voor externe antenne.

### Bestelcode

MK.SREL2.ZK.G2.W

MK.SREL2.LN.ZK.G2.W

MK.SREL.ZK.G2

## USB- programmeerapparaat MobileKey

Het kleine, compacte USB-programmeerapparaat biedt de exploitanten van kleine en minimale sluitsystemen de gelegenheid om voordelig heer en meester over hun sluitsysteem te blijven. Ze kunnen er een sluitsysteem mee aanleggen, componenten programmeren en rechten beheren. Het USB-programmeerapparaat wordt in combinatie met de eenvoudig te bedienen internet-applicatie MobileKey aangeboden.



### Technische gegevens

- ❑ Programmering: SimonsVoss 25 kHz Technologie
- ❑ Besturingssysteem: vanaf Windows 7
- ❑ USB-poort: USB type A (als bij een USB-stick) / USB 2.0
- ❑ Stroomvoorzorging: USB-stekker

- ❑ Afmetingen: 57 (70) x 19 x 13 mm (l x b x h)
- ❑ Programmeerafstand: 10 – 30 cm
- ❑ Beveiligingsklasse: IP 40
- ❑ Temperatuurbereik: -10°C tot +60°C
- ❑ Luchtvochtigheid: 95% (niet condenserend)

### Beschrijving

USB-programmeerapparaat voor het programmeren van MobileKey-artikelen. Aansluiting op een pc via de USB-poort in combinatie met Internet-applicatie MobileKey

### Bestelcode

MK.CD.STARTER.G2

## Sets met het complete MobileKey-programma

Voor beginners bieden we MobileKey-componenten aan in voordelige starter-sets.



### MobileKey Starter-Set 1

Bestaand uit 3 transponders (MK.TRA2.G2) en 1 USB-programmeerapparaat (MK.CD.STARTER.G2)

### Bestelcode

MK.SET1

### MobileKey Starter-Set 2

Bestaand uit 3 transponders (MK.TRA2.G2), 1 pincode-toetsenbord (MK.TRA.PINCODE) en 1 USB-programmeerapparaat (MK.CD.STARTER.G2)

### Bestelcode

MK.SET2

## Online uitbreiding MobileKey

In de online versie zijn uw digitale cilinders direct verbonden met de server via een SmartBridge. Zo worden systeemconfiguraties en wijzigingen van rechten vrijwel onmiddellijk werkzaam. Totale controle, altijd en overal.



### Technische gegevens

- ⌘ Behuizing van ABS-kunststof, UV-stabiel, Kleur: 9/118645 gelijk met RAL 9016 (verkeerswit)
- ⌘ Afmetingen: 172 x 86 x 33 mm (lxbxh)
- ⌘ Zendfrequentie: 868,xx – 870 MHz
- ⌘ Vermogen: max. 3 VA
- ⌘ Reikwijdte tot max. 30 m

- ⌘ Zendervermogen van de zendmodule: 10 dBm (ca. 6,3 mW) bij de antennebus
- ⌘ Externe voedingsvoorzorging: geregelde voedingseenheid 9 - 24 VDC: MK.SMARTBRIDGE.ER ook PoE-compatibel (802.3af)

### Beschrijving

SmartBridge MobileKey voor netwerkintegratie van de MobileKey-sluitelementen met de SimonsVoss server. Ethernet-uitvoering voor verbinding met een netwerkknooppunt

### Bestelcode

MK.SMARTBRIDGE.ER



## Wat er nog bij komt kijken

Beschrijving	Bestelcode
Intelligente bevestigingsschroef met sensoren voor gebruik met de DoorMonitoring-cilinder met de DoorMonitoring-cilinder. LET OP: voor de bestelling van de intelligente bevestigingsschroef is de doormaat nodig. Te bestellen in stappen van 5 mm, van 25 mm tot max. 70 mm.	Z4.DM.xx.SCREW
Speciale schroevendraaier om DoorMonitoring te monteren	Z4.DM.SCREWDRIVER
Montage-/batterijsleutel: Speciaal gereedschap voor het demonteren en het vervangen van batterijen (knoopcellen) in TN4-cilinders (dubbele knop- en halve cilinders)	Z4.SCHLUESSEL
Kerntrekadapter voor alle vrij draaiende TN4 dubbele knopcilinders, (tip: houd rekening met verlengstuk bij benodigde buitenmaat van de cilinder!) Verlengstuk 8 mm Verlengstuk 15 mm Verlengstuk 20 mm	Z4.KA Z4.KA.15R Z4.KA.20R
5 Batterijen voor MobileKey-transponders (type: CR2032)	TRA.BAT
10 Batterijen voor MobileKey-cilinders (dubbele-knop- en halve cilinders) (type: CR2450)	Z4.BAT.SET
Batterij voor SmartRelais in zwarte behuizing (MK.SREL.ZK.G2), voor het gebruik zonder externe stroomvoorziening (bijv. als deuropener), batterijtype lithium 1/2 AA	SREL.BAT
Externe antenne voor aansluiting op het SmartRelais, kabellengte 5 m	SREL.AV
Beveiligde behuizing voor SmartRelais (SREL2) bij buitengebruik	SREL.COVER1
Externe netadapter (eurostekker) voor SmartBridge (toepassing bij MK.SREL/MK.SREL2 geschikt)	POWER.SUPPLY.2
Externe voedingseenheid met stekker (universele stekker EU, US, UK, AU) voor SmartBridge (geschikt voor gebruik met MK.SREL/MK.SREL2)	POWER.SUPPLY.2.UNI
Externe antenneset voor SmartBridge	ANTENNA.EXT.868
Netwerk-knopkapje MobileKey voor directe netwerkintegratie van de cilinder als reserveonderdeel	MK.LN.I
Netwerkprintplaat MobileKey voor directe netwerkintegratie van het SmartRelais (SREL2) als reserveonderdeel	MK.LN.I.SREL2.G2
Lege monsterbox (aluminium box 327 x 200 x 54) voor 1 cilinder bouw lengte 35 – 35 mm, 2 transponders, 1 PinCode-toetsenbord en 1 USB-programmeerapparaat	MK.KOFFER.SMALL.U

Deze prijslijst is geldig tot de publicatie van een nieuwe prijslijst van SimonsVoss Technologies GmbH. De vermelde prijzen zijn af fabriek (Osterfeld), excl. verzendkosten en de wettelijk geldige BTW. Bij een bestelwaarde onder € 50,00 wordt een toeslag van € 25,00 verrekend! Van toepassing zijn onze Algemene Zakelijke Voorwaarden (AZV) in de betreffende uitvoering, die wij u desgewenst graag doen toekomen. U kunt de Algemene Voorwaarden van SimonsVoss Technologies BV ook vinden op internet onder [www.simons-voss.com](http://www.simons-voss.com) in de sectie Impressum.

## In een paar stappen naar een sluitsysteem op maat.



### 01. Bepalen van de benodigde componenten

Eerst definieert u de gewenste kring van gebruikers en op die manier het benodigde aantal ID-media. Vervolgens bepaalt u hoeveel deuren u wilt voorzien van digitale sluitcomponenten. Bij de cilinders definieert u de lengte en de functionaliteit.

### 02. Aanmaken van het sluitschema via [www.simons-voss.com](http://www.simons-voss.com)

Na de registratie op [www.simons-voss.com](http://www.simons-voss.com) krijgt u de vrijgave voor uw gebruikersaccount. U hebt toegang tot het sluitschema via al uw apparaten met een internetaansluiting. Nu maakt u met behulp van de configuratie-assistent het sluitschema aan en legt de betreffende benamingen en eigenschappen van de componenten vast. Extra sleutels en sloten kunt u op elk gewenst moment toevoegen.

### 03. Programmeren van de componenten

Zodra de afzonderlijke componenten zijn aangemaakt en de betreffende toegangsrechten voor de sluitcomponenten zijn toegewezen, kunt u beginnen met het programmeren. Met behulp van het programmeerapparaat kunnen de programmeertaken vanaf elke pc met Windows of de Android-smartphone worden verricht. Met de online-uitbreiding kan de programmering van de sluitcomponenten ook direct via het netwerk gedaan worden.

### 04. Inbouwen van de componenten

Na het programmeren worden de cilinders en SmartRelais ingebouwd om bijv. ook slagbomen, garagedeuren en andere voorzieningen aan te sturen.

### 05. Korte functietest en klaar!

Na een korte functietest met de transponder is het elektronische sluitsysteem bedrijfsklaar! Wijziging van de rechten en verdere uitbreidingen zijn op elk gewenst moment achteraf mogelijk.



SimonsVoss Technologies GmbH  
Feringastrasse 4  
85774 Unterföhring  
Duitsland  
Tel. +49 89 99228-0  
Fax +49 89 99228-222  
info@simons-voss.com  
www.simons-voss.com

**Simons  Voss**  
technologies

SimonsVoss Technologies BV  
The Base B  
Evert van de Beekstraat 104  
1118 CX Schiphol  
Nederland  
Tel: +31 20 6541882  
Fax: +31 20 6541801  
benelux@simons-voss.com

© Copyright 2018, SimonsVoss Technologies GmbH, Unterföhring. Alle rechten voorbehouden.  
Tekst, afbeeldingen en grafieken vallen onder het auteursrecht. De inhoud van dit medium mag  
niet worden gekopieerd, verspreid of aangepast. Voor bindende technische gegevens verwijzen  
we u naar ons systeemhandboek. Technische wijzigingen voorbehouden. SimonsVoss en  
MobileKey zijn geregistreerde merken van SimonsVoss Technologies GmbH.

### Over Allegion™

Allegion (NYSE: ALLE) is een internationale pionier op het vlak van veiligheid en beveiliging, met toonaangevende merken als CISA®, Interflex®, LCN®, Schlage®, SimonsVoss® en Von Duprin®. Allegion concentreert zich op de beveiliging van deuren en entrees en biedt veelzijdige oplossingen aan voor particuliere huishoudens, bedrijven, scholen en andere instellingen. Allegion behaalt een omzet van 2 miljard VS-dollar en verkoopt zijn producten in bijna 130 landen. Meer informatie vindt u op [www.allegion.com](http://www.allegion.com).



**ALLEGION™**