

# Produktkatalog

Intelligente Lösungen für  
kleine und mittlere Unternehmen





## Schließen ohne Schlüssel ist die konsequente Entscheidung für mehr Komfort und Sicherheit.

Bei Autos ist das Auf- und Zuschließen mit elektronischen Fernbedienungen längst Standard. Mit MobileKey von SimonsVoss funktioniert das auch für Türen.

Die Innovation speziell für kleine bis mittlere Unternehmen bringt Sie auf den neuesten Stand der Technik. Die guten alten Schlüssel werden im MobileKey-System durch einen digitalen Transponder, eine PinCode-Tastatur oder Ihr Smartphone ersetzt. Anstelle von mechanischen setzen Sie elektronische Türzylinder ein. Diese können Sie mit wenigen Handgriffen selbst einbauen. Ohne Kabel und ohne zu bohren. Mithilfe einer kostenlosen Web-App konfigurieren Sie das System – fertig ist Ihre neue Schließanlage!

Die durchdachte Komplettlösung ist für bis zu 20 Türen und 100 Nutzer geeignet. Sowohl in der Anschaffung als auch im Betrieb ist das MobileKey-System äußerst kostengünstig.

MobileKey ist die neueste Entwicklung von SimonsVoss. Das Unternehmen mit Sitz bei München ist bei elektronischen Schließ- und Zutrittskontrollsystemen weltweit Technologieführer.

---

**Digitale Transponder und Türzylinder statt mechanischer Schlüssel und Schlösser. So zieht die Zukunft des Schließens bei Ihnen ein.**

---

Mit MobileKey ist die perfekte Zutrittskontrolle eine Angelegenheit von wenigen Klicks. Web-basiert, selbstverständlich.

**01. Web-App**

MobileKey wird per Web-App eingerichtet und verwaltet. Die App ist mit allen internetfähigen Geräten wie PCs, Tablets, Mac-Rechnern oder Smartphones bedienbar. Sie legen mit wenigen Klicks fest, welche Personen welche Zutrittsrechte haben. Kinderleicht und jederzeit änderbar.

**02. SimonsVoss-Server**

Die Daten aus der Web-App werden auf den SimonsVoss-Server übertragen, dort als Schließplan angelegt und zurück in die Web-App geschickt. Automatisch – Sie müssen nichts machen.

**03. Basisversion**

Mithilfe des Programmiergeräts übertragen Sie die Daten auf Ihre Transponder und Schließkomponenten. Jetzt ist Ihr System einsatzbereit.

**04. Optional: Online-Erweiterung**

In der Online-Version sind Ihre vernetzten Schließkomponenten über eine SmartBridge direkt mit dem Server verbunden. So werden System-einrichtungen und Änderungen von Berechtigungen nahezu in Echtzeit umgesetzt. Volle Kontrolle – überall und jederzeit.

**05. Funkschlüssel als Identifikationsmedium**

Aufschließen ohne mechanische Schlüssel – per Transponder, PinCode-Tastatur oder Smartphone (Online). So einfach wechseln Sie jetzt auf die digitale Seite des Schließens.

**06. Schließkomponenten**

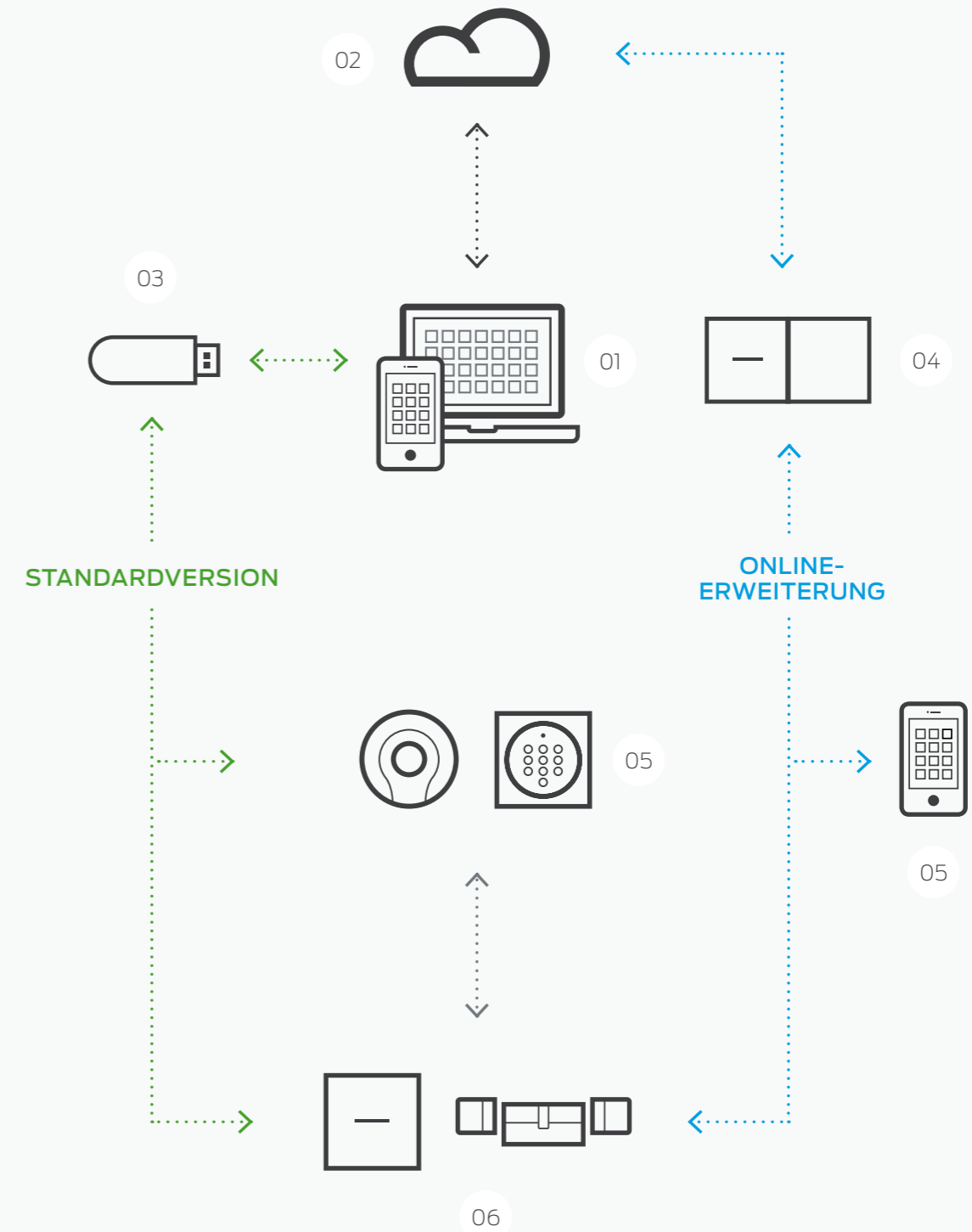
Ihr Funkschlüssel sendet seine gespeicherten individuellen Berechtigungen per Knopfdruck an die digitalen Zylinder oder an ein entsprechend ausgelegtes Relais. Bei passender Autorisierung öffnen sich dann Tür und Tor.

**Sicherheit hat höchste Priorität**

Ihre Daten befinden sich auf einem auditierten SimonsVoss-Server in München / Deutschland. Sie müssen sich über Datensicherheit und Datenverwaltung keine Gedanken machen, das erledigen wir für Sie – auf höchstem Niveau!

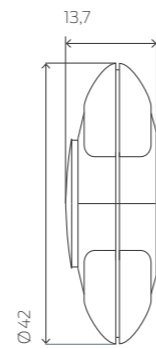
Mehr Informationen unter:

[www.simons-voss.com](http://www.simons-voss.com)



## Transponder MobileKey

Der Transponder ist der elektronische Schlüssel im MobileKey-System. Bestückt mit einer Hochleistungsbatterie betätigt der Transponder bis zu 400.000 Schließungen. Der digitale „Schlüssel“ spricht die elektronischen Schließzylinder per Funk an, deren Betätigung nur bei gültiger Berechtigung funktioniert. Bei Verlust lässt sich der Transponder im Nu sperren – ein neuer kann per Mausklick individuell konfiguriert werden.



Maßangaben in mm

### Technische Daten

- ❖ Gehäuse aus schwarzem Kunststoff (Polyamid)
- ❖ Abmessungen: 42 x 13,7 mm (Ø x H)
- ❖ Schutzart: IP 65
- ❖ Typische Lesereichweite: bis zu 40 cm zum Schließzylinder
- ❖ Batterietyp: 1 x CR2032 3V Lithium
- ❖ Batterielevensdauer:
  - bis zu 400.000 Betätigungen oder bis zu zehn Jahren Stand-by
- ❖ Temperaturbereich: -25 °C bis +65 °C
- ❖ Umweltklasse: III
- ❖ Für bis zu 4 Schließanlagen
  - MobileKey oder System3060 (G2)

### Beschreibung

Transponder MobileKey mit blauem Taster

Schalttransponder mit 2 Anschlussdrähten, um ihn über einen potenzialfreien Kontakt eines externen Gerätes betätigen zu können

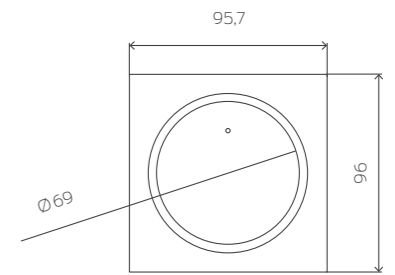
### Bestell-Code

MK.TRA2.G2

TRA2.G2.SCHALT

## PinCode-Tastatur MobileKey

Öffnen Sie Ihre Türen mit einem 4- bis 8-stelligen Code. Die ultraflache PinCode-Tastatur können Sie kabelfrei im Innen- und Außenbereich anbringen und sogar auf Glas montieren. Sparen Sie Zeit und Kosten, indem Sie z. B. bei Tagungen oder abendlichen Versammlungen einen speziellen Code für die Eingangstür vergeben.



Maßangaben in mm

### Technische Daten

- ❖ Silberfarbenes ABS-Kunststoffgehäuse
- ❖ Abmessungen: 96 x 95,7 x 14 mm (H x B x T)
- ❖ Gewicht: ca. 100 g inkl. Batterien
- ❖ Schutzart: IP 65
- ❖ Typische Lesereichweite: bis zu 40 cm zum Schließzylinder/SmartHandle, bis zu 120 cm zum SmartRelais
- ❖ Batterietyp: 2 x CR2032 3V Lithium

- ❖ Batterielevensdauer: bis zu 100.000 Betätigungen oder bis zu zehn Jahren Stand-by
- ❖ 2-stufiges Batteriewarnsystem
- ❖ Temperaturbereich: -25 °C bis +65 °C
- ❖ Manipulationsalarm
- ❖ Nutzeranzahl Tastatur: 3 verschiedene PINs
- ❖ Verkabelungsfreie Aufputzmontage

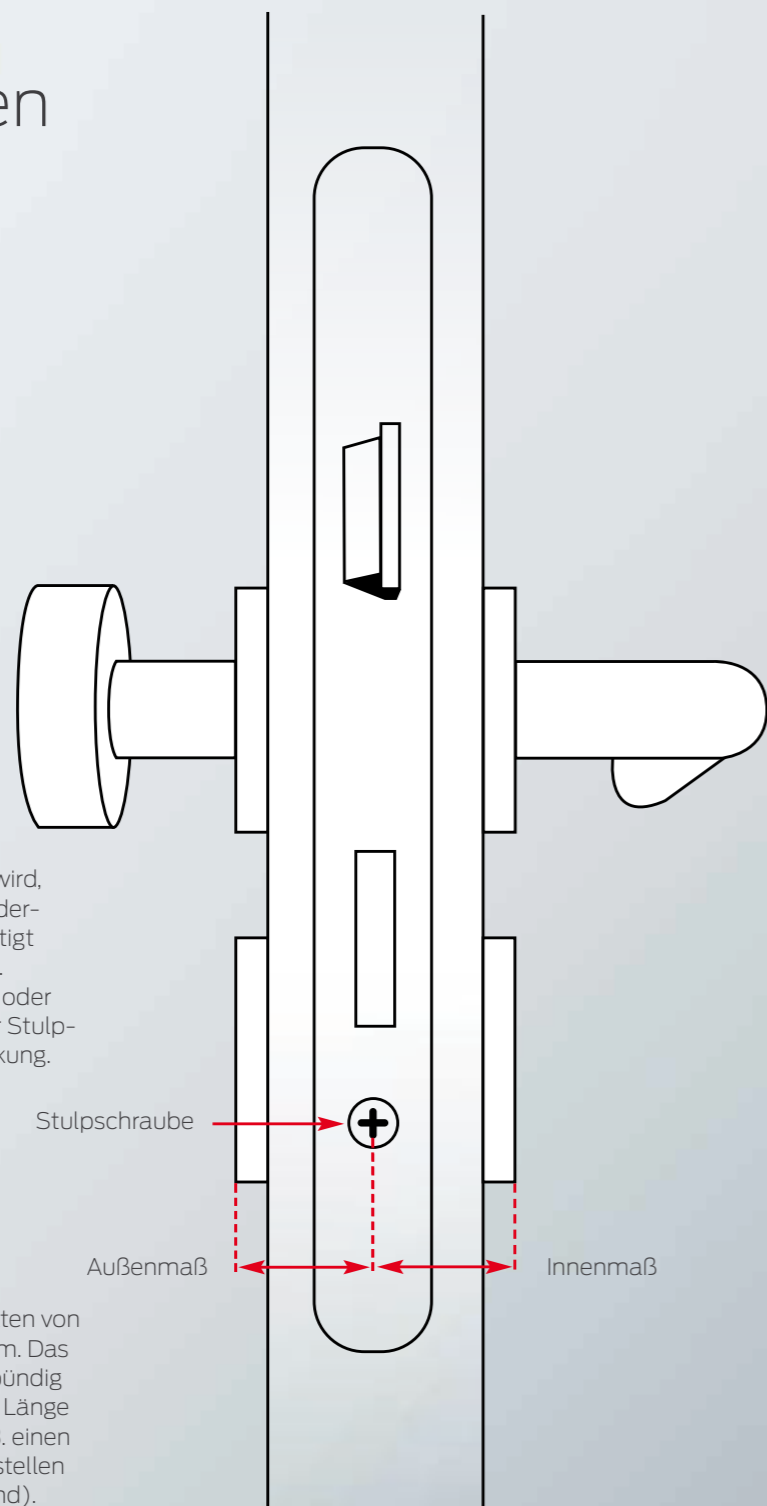
### Beschreibung

PinCode-Tastatur MobileKey

### Bestell-Code

MK.TRA.PINCODE

# So wird Ihr Schließzylinder richtig ausgemessen



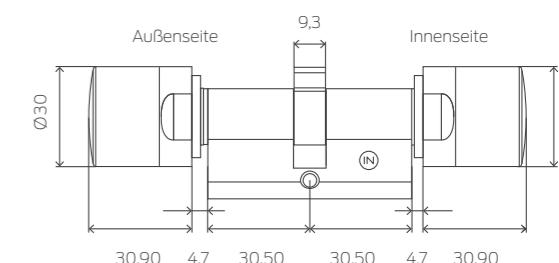
Bevor der Schließzylinder bestellt wird, muss zunächst die benötigte Zylindergröße ausgemessen werden. Benötigt wird ein Außen- und ein Innenmaß. Gemessen wird mit dem Zollstock oder einer Messschablone von Mitte der Stulpschraube bis zum Ende der Abdeckung.

Die Zylinder gibt es in Längenschritten von 5 mm. Zum Beispiel 35 oder 40 mm. Das Zylindergehäuse sollte möglichst bündig abschließen. Wenn Sie außen eine Länge von 38 mm messen, sollten Sie z.B. einen Zylinder in 40 mm Außenlänge bestellen (VdS erlaubt bis zu 3 mm Überstand).

Ist z.B. das Außenmaß 40 mm und das Innenmaß 35 mm, werden diese Maße zum Bestandteil des Bestell-Codes: MK.Z4.40-35.FD.FH.ZK.G2.

## Digitaler Europrofil Doppelknaufzylinder MobileKey

Der Schließzylinder – Ihr digitales Schloss. Kabelloser schneller Einbau ohne Bohren, formschönes Design: Der Allrounder für eine Vielzahl von Anwendungen.



Maßangaben in mm

### Technische Daten

- Standard-Europrofilzylinder gemäß DIN 18252 / EN 1303 / DIN EN 15684, Edelstahl-Design, beidseitig freidrehend
- Knaufdurchmesser: 30 mm
- Basis-Baulänge: 30 – 30 mm (Außen-/Innenmaß)
- Gesamtlänge: bis max. 140 mm (max. 90 mm auf einer Seite); ohne Aufpreis
- Schutzart: IP 54, wetterfeste Version: IP 66
- Batterietyp: 2 x Lithium CR2450 3V
- Batteriebensdauer: bis zu 300.000 Schließungen oder bis zu zehn Jahren Stand-by
- Temperaturbereich: Betrieb -25 °C bis +65 °C Lagerung -35 °C bis +50 °C
- 500 Zutritte speicherbar

### Produktvarianten

Digitaler Europrofil Doppelknaufzylinder MobileKey – FD, beidseitig freidrehend, mit Zutrittskontrolle, Zeitzonesteuerung und Protokollierung, Edelstahl-Design Ausführung mit integriertem Lock-Node zur Vernetzung

### Bestell-Code

MK.Z4.aa-ii.FD.FH.ZK.G2

MK.Z4.aa-ii.FD.FH.LN.ZK.G2

Multirast-Ausführung, zur Verwendung in Türen mit Mehrfachverriegelungen, ab Baulänge 35 – 30 mm Ausführung mit integriertem Lock-Node zur Vernetzung

MK.Z4.aa-ii.FD.MR.FH.ZK.G2

MK.Z4.aa-ii.FD.MR.FH.LN.ZK.G2

Wetterfeste Version, Schutzart IP 66, ab Baulänge 30 – 35 mm Ausführung mit integriertem Lock-Node zur Vernetzung

MK.Z4.aa-ii.FD.WP.FH.ZK.G2

MK.Z4.aa-ii.FD.WP.FH.LN.ZK.G2

Digitaler Europrofil Doppelknaufzylinder MobileKey – DoorMonitoring für kompakte Türüberwachung, ab Baulänge 30 – 35 mm, beidseitig freidrehend, Lock-Node zur Vernetzung integriert, mit Zutrittskontrolle, Zeitzonesteuerung und Protokollierung

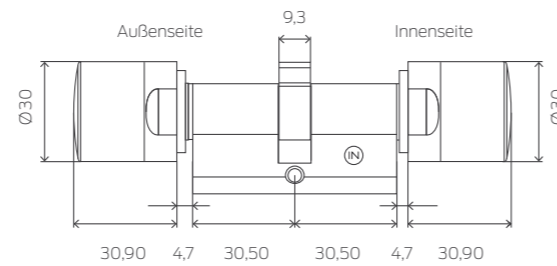
MK.Z4.aa-ii.DM.FD.FH.ZK.G2

Intelligente Stulpschraube mit Sensoren für den Einsatz zusammen mit dem DoorMonitoring-Zylinder. Für die Bestellung der intelligenten Stulpschraube wird das Dornmaß benötigt. Bestellbar in 5 mm-Schritten von 25 mm bis max. 70 mm.

Z4.DM.xx.SCREW

# Digitaler Europrofil Doppelknäufzylinder MobileKey – Tastersteuerung

Wie der Standardzylinder plus zusätzlicher Tastersteuerung, daher von der Innenseite ohne Transponder zu bedienen. Besonders geeignet für Außen- und Zugangstüren.



Maßangaben in mm

## Technische Daten

- ❑ Standard-Europrofilzylinder gemäß DIN 18252 / EN 1303 / DIN EN 15684
- ❑ Knäufdurchmesser: 30 mm
- ❑ Basis-Baulänge: 30 – 30 mm (Außen-/Innenmaß)
- ❑ Gesamtlänge: bis max. 140 mm (max. 90 mm auf einer Seite); ohne Aufpreis
- ❑ Schutzart: IP 54

- ❑ Batterietyp: 2 x Lithium CR2450 3V
- ❑ Batteriebensdauer: bis zu 300.000 Schließungen oder bis zu zehn Jahren Stand-by
- ❑ Temperaturbereich: Betrieb -25 °C bis +65 °C  
Lagerung -35 °C bis +50 °C
- ❑ 500 Zutritte speicherbar

## Produktvarianten

Digitaler Europrofil Doppelknäufzylinder MobileKey – Tastersteuerung beidseitig freidrehend, von der Innenseite ohne Transponder zu bedienen, Edelstahl-Design  
Ausführung mit integriertem Lock-Node zur Vernetzung

## Bestell-Code

MK.Z4.aa-ii.FD.TS.FH.ZK.G2

MK.Z4.aa-ii.FD.TS.FH.LN.ZK.G2

Multirast-Ausführung, zur Verwendung in Türen mit Mehrfachverriegelungen, ab Baulänge 35 – 30 mm  
Ausführung mit integriertem Lock-Node zur Vernetzung

MK.Z4.aa-ii.FD.TS.MR.FH.ZK.G2

MK.Z4.aa-ii.FD.TS.MR.FH.LN.ZK.G2

Digitaler Europrofil Doppelknäufzylinder MobileKey – DoorMonitoring Türüberwachung, mit Tastersteuerung, ab Baulänge 30 – 35 mm, beidseitig freidrehend, Lock-Node zur Vernetzung integriert, mit Zutrittskontrolle, Zeitzonesteuerung und Protokollierung

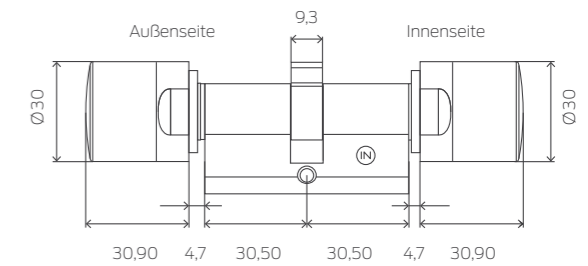
MK.Z4.aa-ii.DM.FD.TS.FH.ZK.G2

Intelligente Stulpschraube mit Sensoren für den Einsatz zusammen mit dem DoorMonitoring-Zylinder. Für die Bestellung der intelligenten Stulpschraube wird das Dornmaß benötigt. Bestellbar in 5 mm-Schritten von 25 mm bis max. 70 mm.

Z4.DM.xx.SCREW

# Digitaler Europrofil Doppelknäufzylinder MobileKey – Antipanik

Der Antipanikzylinder wurde speziell für den Einsatz in Flucht- und Rettungswegen entwickelt. Der AP-Zylinder ist beidseitig freidrehend, so dass das Schloss von beiden Seiten mit einem berechtigten Transponder ver- und entriegelt werden kann. Im Panikfall kann trotzdem durch die Funktion des Antipanikschlosses die Tür ohne Transponder geöffnet werden. Er darf nur in Schlösser eingebaut werden, in deren Zulassung er aufgeführt ist.



Maßangaben in mm

## Technische Daten

- ❑ Europrofil Antipanikzylinder gemäß DIN 18252 / EN 1303 / DIN EN 15684
- ❑ Knäufdurchmesser: 30 mm
- ❑ Basis-Baulänge: 30 – 30 mm (Außen-/Innenmaß)
- ❑ Gesamtlänge: bis max. 140 mm (max. 90 mm auf einer Seite); ohne Aufpreis
- ❑ Schutzart: IP 54

- ❑ Batterietyp: 2 x Lithium CR2450 3V
- ❑ Batteriebensdauer: bis zu 300.000 Schließungen oder bis zu zehn Jahren Stand-by
- ❑ Temperaturbereich: Betrieb -25 °C bis +65 °C  
Lagerung -35 °C bis +50 °C
- ❑ 500 Zutritte speicherbar

## Produktvarianten

Digitaler Europrofil Doppelknäufzylinder MobileKey – Antipanik für den Einsatz in Antipanikschlössern, beidseitig freidrehend, Edelstahl-Design  
Ausführung mit integriertem Lock-Node zur Vernetzung

## Bestell-Code

MK.Z4.aa-ii.AP2.FD.FH.ZK.G2

MK.Z4.aa-ii.AP2.FD.FH.LN.ZK.G2

Wetterfeste Version, Schutzart IP 66

MK.Z4.aa-ii.AP2.FD.FH.WP.ZK.G2

Ausführung mit integriertem Lock-Node zur Vernetzung

MK.Z4.aa-ii.AP2.FD.FH.WP.LN.ZK.G2

Digitaler Europrofil Doppelknäufzylinder MobileKey – Antipanik – DoorMonitoring für kompakte Türüberwachung, ab Baulänge 30 – 35 mm, beidseitig freidrehend, Lock-Node zur Vernetzung integriert, mit Zutrittskontrolle, Zeitzonesteuerung und Protokollierung, ohne Riegelüberwachung, für alle typischen Schlösser mit Mehrfachverriegelung geeignet

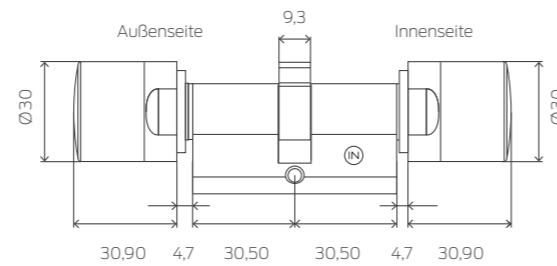
MK.Z4.aa-ii.DM.AP2.FD.FH.ZK.G2

Digitaler Europrofil Doppelknäufzylinder MobileKey – Antipanik – DoorMonitoring wie oben beschrieben, jedoch mit Tastersteuerung

MK.Z4.aa-ii.DM.AP2.FD.TS.FH.ZK.G2

# Digitaler Europrofil Doppelknaufzylinder MobileKey – Comfort

Comfortzylinder (von der Innenseite ohne Transponder zu bedienen, da der Knauf fest eingekuppelt ist.)



Maßangaben in mm

## Technische Daten

- ❖ Standard-Europrofilzylinder gemäß DIN 18252 / EN 1303 / DIN EN 15684
- ❖ Knaufdurchmesser: 30 mm
- ❖ Basis-Baulänge: 30 – 30 mm (Außen-/Innenmaß)
- ❖ Gesamtlänge: bis max. 140 mm (max. 90 mm auf einer Seite); ohne Aufpreis
- ❖ Schutzart: IP 54

- ❖ Batterietyp: 2 x Lithium CR2450 3V
- ❖ Batteriebensdauer: bis zu 300.000 Schließungen oder bis zu zehn Jahren Stand-by
- ❖ Temperaturbereich: Betrieb -25 °C bis +65 °C  
Lagerung -35 °C bis +50 °C
- ❖ 500 Zutritte speicherbar

## Produktvarianten

Digitaler Europrofil Doppelknaufzylinder MobileKey – Comfort  
Nicht-Elektronikseite ist fest eingekuppelt, daher von der Innenseite ohne Transponder zu bedienen, Edelstahl-Design  
Ausführung mit integriertem LockNode zur Vernetzung

Wetterfeste Version, Schutzart IP 66;  
Baulänge ab 35 – 30 mm  
Ausführung mit integriertem LockNode zur Vernetzung

## Bestell-Code

MK.Z4.ee-ii.CO.ZK.G2

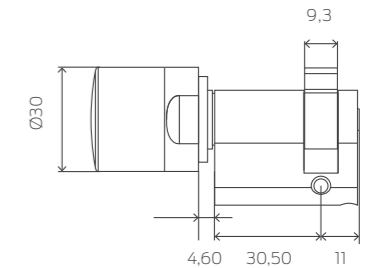
MK.Z4.ee-ii.CO.LN.ZK.G2

MK.Z4.ee-ii.CO.WP.ZK.G2

MK.Z4.ee-ii.CO.WP.LN.ZK.G2

# Digitaler Europrofil Halbzylinder MobileKey

Den digitalen Schließzylinder erhalten Sie in unterschiedlichsten Varianten, auch als Halbzylinder. Er bietet Ihnen Lösungen für alle gängigen Türsituationen im Außenbereich z.B. für den Einsatz in Garagentüren oder in Schlüsselschaltern.



Maßangaben in mm

## Technische Daten

- ❖ Standard-Europrofilzylinder gemäß DIN 18252 / EN 1303 / DIN EN 15684
- ❖ Knaufdurchmesser: 30 mm
- ❖ Basis-Baulänge: 30 – 10 mm
- ❖ Gesamtlänge: max. 100 mm (Außenseite max. 90 mm); ohne Aufpreis
- ❖ Schutzart: IP 66

- ❖ Batterietyp: 2 x Lithium CR2450 3V
- ❖ Batteriebensdauer: bis zu 300.000 Schließungen oder bis zu zehn Jahren Stand-by
- ❖ Temperaturbereich: Betrieb -25 °C bis +65 °C  
Lagerung -35 °C bis +50 °C
- ❖ 500 Zutritte speicherbar

## Produktvarianten

Digitaler Europrofil Halbzylinder MobileKey, wetterfeste Version, Schutzart IP 66 (Knauf), Knauf nicht demontierbar, Edelstahl-Design  
Ausführung mit integriertem Lock-Node zur Vernetzung

Multirast-Ausführung, Knauf demontierbar, wetterfeste Version, Schutzart IP 66 (Knauf)  
Ausführung mit integriertem Lock-Node zur Vernetzung

## Bestell-Code

MK.Z4.aa-10.HZ.WP.ZK.G2

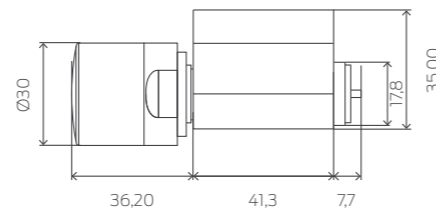
MK.Z4.aa-10.HZ.WP.LN.ZK.G2

MK.Z4.aa-10.HZ.MR.WP.ZK.G2

MK.Z4.aa-10.HZ.MR.WP.LN.ZK.G2

## Digitaler Scandinavian Oval Zylinder MobileKey

Der digitale Schließzylinder ist auch für Türen mit Scandinavian Oval Profil lieferbar.



Maßangaben in mm

### Technische Daten

- ❖ Scandinavian Oval Profiltzylinder
- ❖ Knaufdurchmesser: 30 mm
- ❖ Basis-Baulänge: bei der Version für die Außenseite: 41,3 mm, bei der Version für die Innenseite: 30 mm
- ❖ Gesamtlänge: bis max. 86,3 mm, Sonderlängen auf Anfrage
- ❖ Schutzart: Innenknauf IP 54, wetterfeste Version des Zylinders für die Außenseite IP66

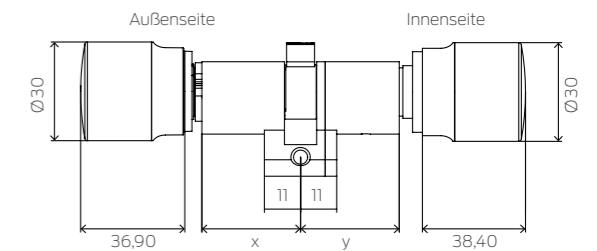
- ❖ Batterietyp: 2 x Lithium CR2450 3V
- ❖ Batterielebensdauer: bis zu 300.000 Schließungen oder bis zu zehn Jahren Stand-by
- ❖ Temperaturbereich: Betrieb -25 °C bis +65 °C Lagerung -35 °C bis +50 °C
- ❖ 500 Zutritte speicherbar

### Produktvarianten

- | Produktvarianten  | Bestell-Code             |
|---|--------------------------|
| Digitaler Scandinavian Oval Zylinder MobileKey, für die Außenseite, Baulänge 41,3 mm, Edelstahl design Ausführung mit integriertem Lock-Node zur Vernetzung                     | MK.Z4.SO.A40.ZK.G2       |
| Digitaler Scandinavian Oval Zylinder MobileKey für die Außenseite, wetterfeste Version, Baulänge 41,3 mm, Edelstahl design Ausführung mit integriertem Lock-Node zur Vernetzung | MK.Z4.SO.A40.LN.ZK.G2    |
| Digitaler Scandinavian Oval Zylinder 3061, für die Innenseite, ohne Transponder bedienbar, Baulänge 31,9 mm, Edelstahl design   | MK.Z4.SO.A40.WP.ZK.G2    |
|   | MK.Z4.SO.A40.WP.LN.ZK.G2 |
|   | Z4.SO.I30                |

## Digitaler Swiss Round Doppelknaufzylinder – Comfort MobileKey

Digitaler Schließzylinder für Türen mit Swiss Round Profil.



Maßangaben in mm

### Technische Daten

- ❖ Swiss Round-Zylinder gemäß DIN 18252 / EN 1303 / DIN EN 15684, Edelstahl design, Innenknauf ohne Transponder bedienbar
- ❖ Knaufdurchmesser: 30 mm
- ❖ Basis-Baulänge: 30 – 30 mm (Außen-/Innenmaß)
- ❖ Gesamtlänge: bis max. 140 mm (max. 90 mm auf einer Seite); ohne Aufpreis

- ❖ Schutzart: IP 54, wetterfeste Version: IP 66
- ❖ Batterietyp: 2 x Lithium CR2450 3V
- ❖ Batterielebensdauer: bis zu 300.000 Schließungen oder bis zu zehn Jahren Stand-by
- ❖ Temperaturbereich: Betrieb -25 °C bis +65 °C Lagerung -35 °C bis +50 °C
- ❖ 500 Zutritte speicherbar

### Produktvarianten

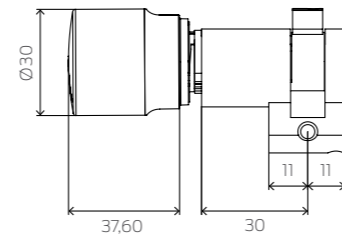
- | Produktvarianten   | Bestell-Code                  |
|--|-------------------------------|
| Digitaler Swiss Round Doppelknaufzylinder MobileKey – Comfort, Innenknauf ohne Transponder bedienbar mit Zutrittskontrolle, Zeitonensteuerung und Protokollierung, Edelstahl design Ausführung mit integriertem Lock-Node zur Vernetzung | MK.Z4.SR.aa-ii.CO.ZK.G2       |
| Wetterfeste Version, Schutzart IP 66, ab Baulänge 30 – 35 mm   | MK.Z4.SR.aa-ii.CO.LN.ZK.G2    |
| Ausführung mit integriertem Lock-Node zur Vernetzung   | MK.Z4.SR.aa-ii.CO.WP.ZK.G2    |
|  | MK.Z4.SR.aa-ii.CO.WP.LN.ZK.G2 |



# Digitaler Swiss Round Halbzylinder MobileKey



Digitaler Halbzylinder mit Swiss Round Profil in wetterfester Ausführung. Er bietet Ihnen Lösungen für alle gängigen Türsituationen z.B. für den Einsatz in Garagentüren oder in Schüsselschaltern.



Maßangaben in mm

## Technische Daten

- ❖ Swiss Round Halbzylinder gemäß DIN 18252 / EN 1303 / DIN EN 15684
- ❖ Knauf demontierbar
- ❖ Knaufdurchmesser: 30 mm
- ❖ Multirast-Ausführung 35 – 10 mm
- ❖ Basis-Baulänge: 30 – 10 mm
- ❖ Gesamtlänge: max. 100 mm (Außenseite max. 90 mm); ohne Aufpreis

- ❖ Schutzart: IP 66
- ❖ Batterietyp: 2 x Lithium CR2450 3V
- ❖ Batterielevensdauer: bis zu 300.000 Schließungen oder bis zu zehn Jahren Stand-by
- ❖ Temperaturbereich: Betrieb -25 °C bis +65 °C  
Lagerung -35 °C bis +50 °C
- ❖ 500 Zutritte speicherbar

## Produktvarianten

Digitaler Swiss Round Halbzylinder MobileKey, wetterfeste Version, Schutzart IP 66 (Knauf), Knauf demontierbar, Edelstahl design Ausführung mit integriertem Lock-Node zur Vernetzung

Multirast-Ausführung, Knauf demontierbar, wetterfeste Version, Schutzart IP 66 (Knauf) Ausführung mit integriertem Lock-Node zur Vernetzung

## Bestell-Code

MK.Z4.SR.aa-10.HZ.WP.ZK.G2

MK.Z4.SR.aa-10.HZ.WP.LN.ZK.G2

MK.Z4.SR.aa-10.HZ.MR.WP.ZK.G2

MK.Z4.SR.aa-10.HZ.MR.WP.LN.ZK.G2



## Digitales SmartRelais MobileKey

Das digitale SmartRelais hat die Funktion eines Zutrittskontrolllesers oder Schüsselschalters. Im MobileKey-System öffnet es elektrisch betätigte Türen, Tore sowie Schranken und schaltet Licht, Heizungen und Maschinen.



### Technische Daten

- ❑ Gehäuse aus weißem Kunststoff (Polyamid 6.6)  
Abmessungen: 78 x 78 x 19 mm (HxBxT)
- ❑ Gehäuse aus schwarzem Kunststoff (Polyamid 6.6)  
Abmessungen: 55,4 x 71,8 x 25,1 mm (HxBxT)
- ❑ Schutzart: IP 20, nicht für den ungeschützten Außeneinsatz geeignet
- ❑ Typische Lesereichweite: bis zu 120 cm
- ❑ Temperaturbereich: Betrieb -22 °C bis +55 °C
- ❑ Luftfeuchtigkeit: < 95 % ohne Betauung
- ❑ Abmessungen der Leiterplatte: 50 x 50 x 14 mm (HxBxT)
- ❑ Netzspannung: 12 VAC (nur für SREL) oder 5–24 VDC
- ❑ Leistungsbegrenzung: Netzteil muss auf 15 VA begrenzt sein
- ❑ Ruhestrom: < 5 mA
- ❑ Max. Strom: < 100 mA
- ❑ Impulsdauer programmierbar von 0,1 bis 25,5 Sek.
- ❑ Optional Batteriebetrieb möglich (MK.SREL.ZK.G2)
- ❑ 500 Zutritte speicherbar

### Produktvarianten

Digitales SmartRelais MobileKey im weißen Design-Gehäuse für Aufputzmontage, mit Zutrittskontrolle, Zeitonensteuerung und Protokollierung, Anschlussmöglichkeit für externe Antenne.  
Ausführung mit integriertem Lock-Node zur Vernetzung

Digitales SmartRelais MobileKey in schwarzem Gehäuse auch für Unterputzmontage geeignet, mit Zutrittskontrolle, Zeitonensteuerung und Protokollierung, Anschlussmöglichkeit für externe Antenne.

### Bestell-Code

MK.SREL2.ZK.G2.W

MK.SREL2.LN.ZK.G2.W

MK.SREL.ZK.G2

## USB-Programmiergerät MobileKey

Das kleine kompakte USB-Programmiergerät gibt den Betreibern von Klein- und Kleinstschließenanlagen die Möglichkeit, kostengünstig die Hoheit über Ihre Schließenanlage zu behalten. Sie können damit eine Schließenanlage anlegen, Komponenten programmieren und Zutrittsberechtigungen verwalten. Das USB-Programmiergerät wird zusammen mit der einfach zu bedienenden Web-Applikation MobileKey angeboten.



### Technische Daten

- ❑ Programmierung: SimonsVoss 25 kHz Technologie
- ❑ Betriebssystem: ab Windows 7
- ❑ USB Schnittstelle: USB Typ A (wie ein Speicherstick) / USB 2.0
- ❑ Stromversorgung: USB-Stecker

- ❑ Abmessungen: 57 (70) x 19 x 13 mm (LxBxH)
- ❑ Programmierabstand: 10 – 30 cm
- ❑ Schutzart: IP 40
- ❑ Temperaturbereich: -10 °C bis +60 °C
- ❑ Luftfeuchte: 95% (nicht kondensierend)

### Beschreibung

USB-Programmiergerät zum Programmieren von MobileKey-Produkten. Anschluss an einen PC über USB-Schnittstelle in Verbindung mit Web-Applikation MobileKey

### Bestell-Code

MK.CD.STARTER.G2

# Sets mit dem kompletten MobileKey-Programm

Für Einsteiger bieten wir MobileKey-Komponenten in günstigen Starter-Sets an.



## MobileKey Starter-Set 1

Bestehend aus 3 Transpondern (MK.TRA2.G2) und 1 USB-Programmiergerät (MK.CD.STARTER.G2)

## Bestell-Code

MK.SET1

## MobileKey Starter-Set 2

Bestehend aus 3 Transpondern (MK.TRA2.G2), 1 PinCode-Tastatur (MK.TRA.PINCODE) und 1 USB-Programmiergerät (MK.CD.STARTER.G2)

## Bestell-Code

MK.SET2

# Online-Erweiterung MobileKey

In der Online-Version sind Ihre digitalen Schließzylinder über eine SmartBridge direkt mit dem Server verbunden. So werden Systemeinstellungen und Änderungen von Berechtigungen nahezu in Echtzeit umgesetzt. Volle Kontrolle – überall und jederzeit.



## Technische Daten

- ⌘ Gehäuse aus ABS-Kunststoff, UV-stabil, Farbe: 9/118645 wie RAL 9016 (Verkehrsweiß)
- ⌘ Abmessungen: 172 x 86 x 33 mm (LxBxH)
- ⌘ Funkfrequenz: 868,xx – 870 MHz
- ⌘ Leistung: max 3 VA
- ⌘ Reichweite bis zu 30 m
- ⌘ Sendeleistung des Funkmoduls: 10 dBm (ca. 6,3 mW) an Antennenbuchse
- ⌘ Spannungsversorgung extern: geregeltes Netzteil 9 – 24 VDC; MK.SMARTBRIDGE.ER auch PoE-fähig (802.3af)

## Beschreibung

SmartBridge MobileKey zur Vernetzung der MobileKey-Schließungen mit dem SimonsVoss-Server. Ethernet-Ausführung zur Verbindung mit einem Netzwerkknoten

## Bestell-Code

MK.SMARTBRIDGE.ER

## Was noch dazu gehört

Beschreibung	Bestell-Code
Intelligente Stulpschraube mit Sensoren für den Einsatz zusammen mit dem DoorMonitoring-Zylinder. ACHTUNG: für die Bestellung der intelligenten Stulpschraube wird das Dornmaß benötigt. Bestellbar in 5 mm-Schritten von 25 mm bis max. 70 mm.	Z4.DM.xx.SCREW
Spezial Montage Schraubenzieher für DoorMonitoring	Z4.DM.SCREWDRIVER
Montage-/Batterieschlüssel: Spezialwerkzeug für die Demontage sowie den Batteriewechsel (Knopfzellen) in TN4-Zylindern (Doppelknopf- und Halbzylinder)	Z4.SCHLUESSEL
Kernziehschutzadapter für alle freidrehenden TN4-Doppelknopfzylinder, (Hinweis: Verlängerung beim notwendigen Außenmaß des Zylinders berücksichtigen!) Verlängerung 8 mm Verlängerung 15 mm Verlängerung 20 mm	Z4.KA Z4.KA.15R Z4.KA.20R
5 Batterien für MobileKey-Transponder (Typ: CR2032)	TRA.BAT
10 Batterien für MobileKey-Zylinder (Doppelknopf- und Halbzylinder) (Typ: CR2450)	Z4.BAT.SET
Batterie für SmartRelais in schwarzem Gehäuse (MK.SREL.ZK.G2), für den Betrieb ohne externe Stromversorgung (z. B. als Türöffner), Batterietyp Lithium 1/2 AA	SREL.BAT
Externe Antenne zum Anschluss an das SmartRelais, Kabellänge 5 m	SREL.AV
Schutzgehäuse für SmartRelais (SREL2) im Außeneinsatz	SREL.COVER1
Externes Steckernetzteil (Eurostecker) für SmartBridge (Einsatz für MK.SREL/MK.SREL2 geeignet)	POWER.SUPPLY.2
Externes Steckernetzteil (Universalstecker EU, US, UK, AU) für SmartBridge (Einsatz für MK.SREL/MK.SREL2 geeignet)	POWER.SUPPLY.2.UNI
Externes Antennenset für SmartBridge	ANTENNA.EXT.868
Netzwerk-Knaufkappe MobileKey für die Direktvernetzung der Zylinder als Ersatzteil	MK.LN.I
Netzwerkplatine MobileKey für die Direktvernetzung des SmartRelais (SREL2) als Ersatzteil	MK.LN.I.SREL2.G2
Unbestückte Musterbox (Alubox 327 x 200 x 54 mm) für 1 Zylinder in der Baulänge 35 – 35 mm, 2 Transponder, 1 PinCode Tastatur, 1 USB-Programmiergerät	MK.KOFFER.SMALL.U

Diese Preisliste ist gültig bis zur Herausgabe einer neuen Preisliste der SimonsVoss Technologies GmbH. Die genannten Preise verstehen sich EXW Osterfeld zzgl. Versandkosten und der jeweils gültigen gesetzlichen Mehrwertsteuer. Bei einem Bestellwert unter 50 Euro wird ein Mindermengenzuschlag von 25 Euro erhoben! Es gelten unsere allgemeinen Geschäftsbedingungen (AGB) in der jeweils gültigen Fassung, die Ihnen auf Wunsch zugesandt werden. Sie finden die AGBs der SimonsVoss Technologies GmbH auch im Internet unter [www.simons-voss.com](http://www.simons-voss.com) im Bereich Impressum.

## In wenigen Schritten zur maßgeschneiderten Schließanlage.



### 01. Festlegung der benötigten Komponenten

Zuerst definieren Sie den gewünschten Nutzerkreis und somit die notwendige Anzahl von ID-Medien. Anschließend legen Sie fest, wie viele Türen Sie mit digitalen Schließkomponenten ausrüsten wollen. Bei den Schließzylindern definieren Sie Länge und Funktionalität.

### 02. Erstellung des Schließplans über [www.simons-voss.com](http://www.simons-voss.com)

Nach der Registrierung auf [www.simons-voss.com](http://www.simons-voss.com) erhalten Sie die Freischaltung für Ihr Benutzerkonto. Zugang auf den Schließplan haben Sie über alle internetfähigen Geräte. Nun erstellen Sie mit Hilfe des Einrichtungsagenten den Schließplan und definieren die jeweiligen Bezeichnungen und Eigenschaften der Komponenten. Weitere Schlüssel und Schlösser können jederzeit hinzugefügt werden.

### 03. Programmierung der Komponenten

Sobald die einzelnen Komponenten angelegt und die jeweiligen Zugangsberichtigungen für die Schließkomponenten vergeben wurden, kann die Programmierung beginnen. Mit Hilfe des Programmiergeräts können die Programmieraufgaben von jedem Windows-Rechner oder Android-Smartphone abgearbeitet werden. Mit der Online-Erweiterung kann die Programmierung der Schließkomponenten auch direkt über das Netzwerk durchgeführt werden.

### 04. Einbau der Komponenten

Nach dem Programmiervorgang erfolgt der Einbau der Schließzylinder und SmartRelais, um z. B. auch Schranken, Garagentore und sonstige Geräte anzusteuern.

### 05. Kurzer Funktionstest, Fertig!

Nach einem kurzen Funktionstest per Transponder ist die elektronische Schließanlage betriebsbereit! Nachträgliche Berechtigungsänderungen und Erweiterungen können jederzeit vorgenommen werden.

SimonsVoss Technologies GmbH  
FeringasträÙe 4  
85774 Unterföhring  
Deutschland  
Tel. +49 89 99228-0  
Fax +49 89 99228-222  
info@simons-voss.com  
www.simons-voss.com

**Simons  Voss**  
technologies

© Copyright 2018, SimonsVoss Technologies GmbH, Unterföhring.  
Alle Rechte vorbehalten. Texte, Bilder und Grafiken unterliegen dem Schutz des Urheberrechts.  
Der Inhalt dieser Broschüre darf nicht kopiert, verbreitet oder verändert werden. Verbindliche  
technische Daten entnehmen Sie bitte unserem Systemhandbuch. Technische Änderungen  
vorbehalten. SimonsVoss und MobileKey sind eingetragene Marken der SimonsVoss  
Technologies GmbH.

### Über Allegion™

Die SimonsVoss Technologies GmbH gehört zu Allegion und ist damit Teil eines global agierenden Netzwerks. Allegion (NYSE: ALLE) ist ein internationaler Pionier im Bereich Sicherheit mit führenden Marken wie CISA®, Interflex®, LCN®, Schlage®, SimonsVoss® und Von Duprin®. Mit dem Schwerpunkt auf Sicherheit rund um Türen und Zutritt bietet Allegion ein breites Spektrum von Lösungen für Privathaushalte, Firmen, Schulen und andere Einrichtungen. Allegion erzielt einen Umsatz von 2 Mrd. US-Dollar und vertreibt seine Produkte in rund 130 Ländern weltweit. Weitere Informationen erhalten Sie unter [www.allegion.com](http://www.allegion.com).



**ALLEGION™**